

sistema para automação de

# RETROVISORES ELÉTRICOS [Rebatimento] ECO 20

## TOYOTA COROLLA GLI e HEI versão 2020

### Características de Funcionamento


- Fechamento (Rebatimento) dos retrovisores pelo controle remoto.
- Abertura dos retrovisores pelo controle remoto ou pelo pós ignição.

### Acionamento • Controle remoto original



• Para rebater os retrovisores elétricos, pressione a tecla Lock  do controle remoto.



• Para abrir os retrovisores elétricos, pressione a tecla Unlock  do controle remoto ou ligue a ignição (ver opções de abertura na seção de instalação).

1x

3x

### 2 anos de Garantia

A Tectronics garante este produto contra defeitos de fabricação desde que observadas as condições contidas neste manual, pelo prazo de 24 meses (sendo os 3 primeiros meses de garantia legal e mais 21 meses de garantia especial concedida pelo fabricante) contados a partir da data (de emissão da nota fiscal) de venda ao consumidor final sendo responsável pela sua manutenção ou substituição. A garantia não cobre danos causados por infiltração de líquidos, poeira, produtos químicos, acidentes com o veículo, manuseio por pessoas não habilitadas, instalação inadequada ou se for utilizado fora de suas especificações. A ocorrência de conserto ou troca do produto não prorroga o prazo de garantia.

### TECTRONICS

Sistemas Eletrônicos Ltda.

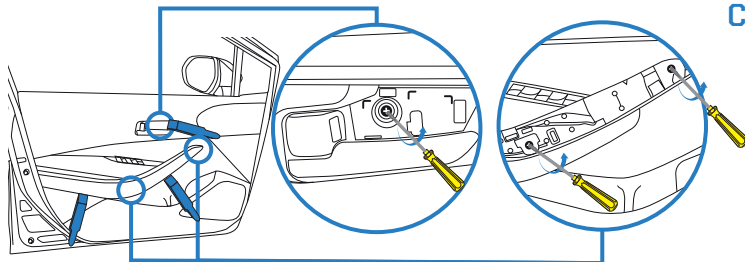
Rua Wanda dos Santos Mallmann, 1515

Pinhais • Paraná • CEP 83.323-123

flexitron.com.br

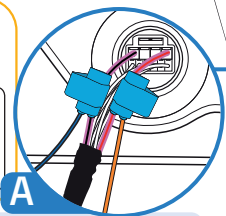
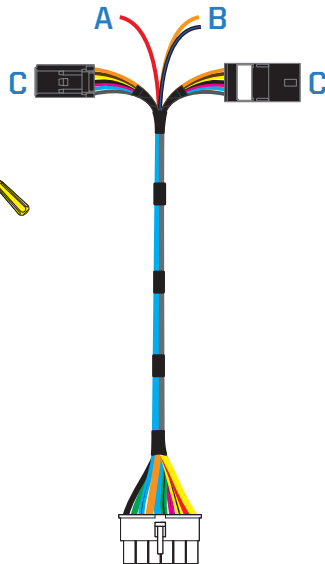
Instalação

Retire os acabamentos da porta esquerda conforme ilustração.



Após retirar os parafusos conforme ilustração, mova o acabamento de porta por completo para ter acesso ao local da instalação do produto.

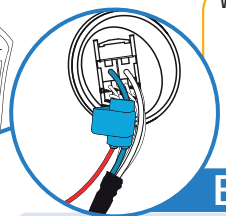
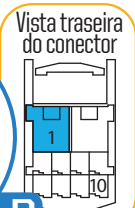
Chicote que Acompanha o Produto



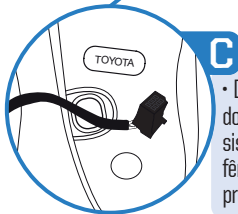
• Pino 01: Sinal de travamento, interligue o fio **PRETO / AZUL** do chicote que acompanha produto.

• Pino 04: Sinal de destravamento, interligue o fio **LARANJA** do chicote que acompanha o produto.

**Opções de abertura dos retrovisores:** Será possível abrir os retrovisores pelo **Controle Remoto** (ligar o fio laranja ao sinal de destrava), ou ao **Ligar a Ignição**, para isso basta deixar o fio laranja desligado.



• Identifique o fio **AZUL** (Positivo direto) localizado no **PINO 01**, e interligue ao fio **VERMELHO** do chicote que acompanha o produto.



• Desconecte o sistema original fêmea do comando dos espelhos elétricos e conecte as duas partes ao sistema "Y" fornecido com o produto (conector fêmea do chicote original com o conector macho do produto e vice-versa).



PRECISA DE SUPORTE?

CLARO: (41) 9 8855-7426

VIVO: (41) 9 9239-8585

TIM: (41) 9 9981-8585

FIXO: (41) 3059-1515

Atendimento de Segunda a Sexta das 8h00 às 18h00 | Plantão aos Sábados das 9h00 às 13h00: CLARO (41) 9 8855-7426