

PRECISA DE SUPORTE?

CLARO: (41) 9 8855-7426 📞

TIM: (41) 9 9981-8585 📞

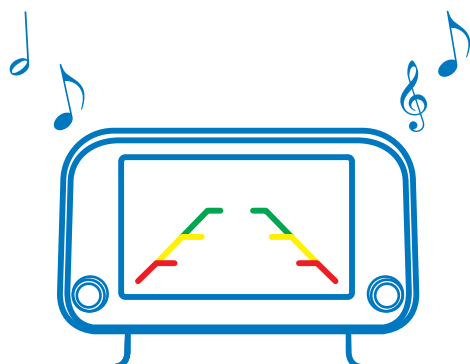
VIVO: (41) 9 9239-8585 📞

FIXO: (41) 3059-1515 📞

Atendimento de Segunda a Sexta das 8h00 às 18h00

Plantão aos Sábados das 9h00 às 13h00: CLARO (41) 9 8855-7426 📞

rev.10



interface para CÂMERA de RÉ e FRONTAL com conexão original FIC FI-02

TECTRONICS

Sistemas Eletrônicos Ltda.

Rua Umuarama, 384

Pinhais • Paraná • CEP 83.325-000

flexitron.com.br



2 Anos de Garantia

A Tectronics garante este produto contra defeitos de fabricação desde que observadas as condições contidas neste manual pelo prazo de 24 meses (sendo os 3 primeiros meses de garantia legal e mais 21 meses de garantia especial concedida pelo fabricante) contados a partir da data (de emissão da nota fiscal) de venda ao consumidor final sendo responsável pela sua manutenção ou substituição. A garantia não cobre danos causados por infiltração de líquidos, poeira, produtos químicos, acidentes com o veículo, manuseio por pessoas não habilitadas, instalação inadequada ou se for utilizado fora de suas especificações. A ocorrência de conserto ou troca do produto não prorroga o prazo de garantia.

Características

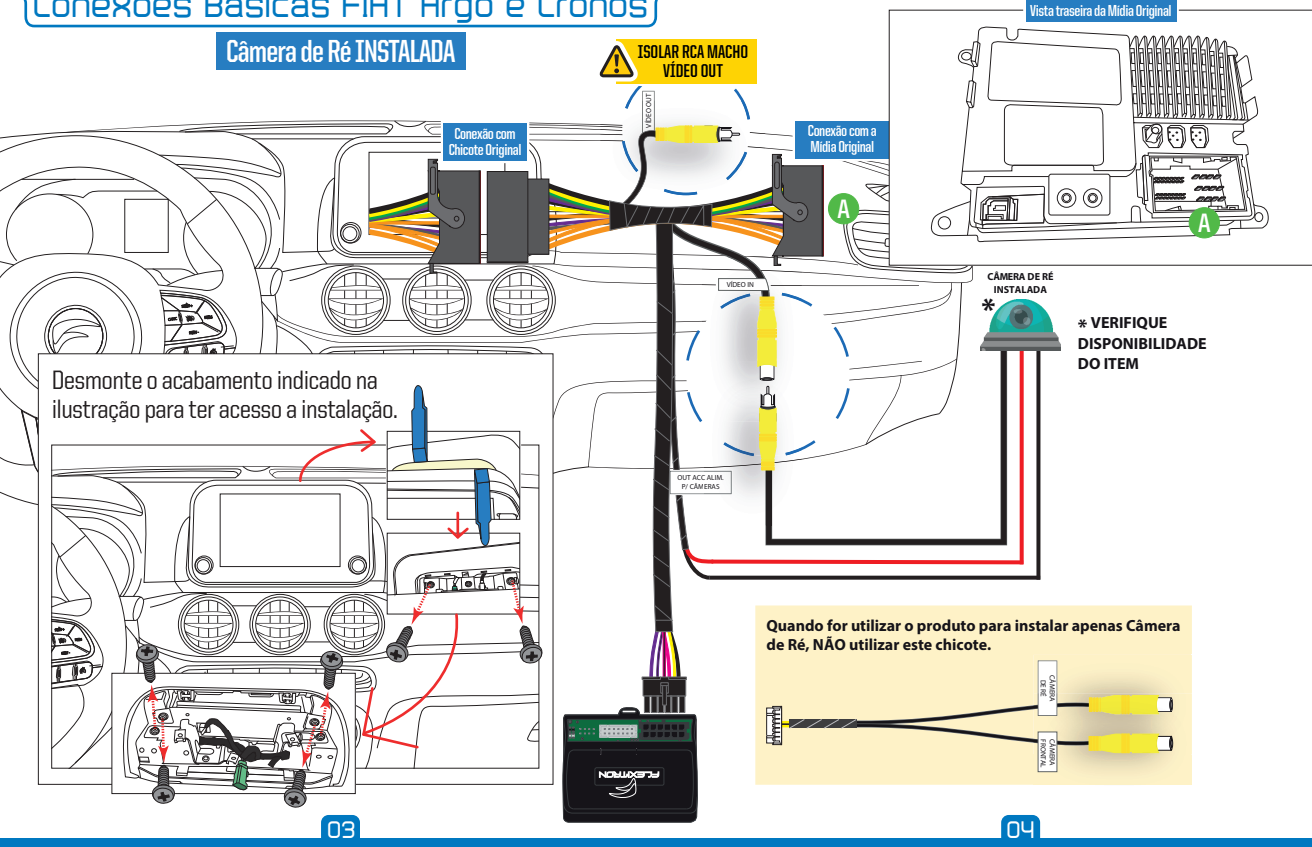
- Compatível com:
- **FIAT Argo tela de 7" (2017 em diante)** habilita entradas para câmera de ré e frontal
- **FIAT Cronos tela de 7" (2018 em diante)** habilita entrada para câmera de ré e frontal
- **JEEP Compass (2018 até 2021)** habilita entrada para câmera frontal
- **JEEP Renegade tela de 5" e 8,4" (2018 em diante)** habilita entrada para câmera frontal
- Acionamento manual das câmeras e possibilidade de alternar entre elas utilizando o comando do volante
- Instalação Plug & Play
- Preserva a garantia de fábrica do sistema original

01

02

Conexões Básicas FIAT Argo e Cronos

Câmera de Ré INSTALADA

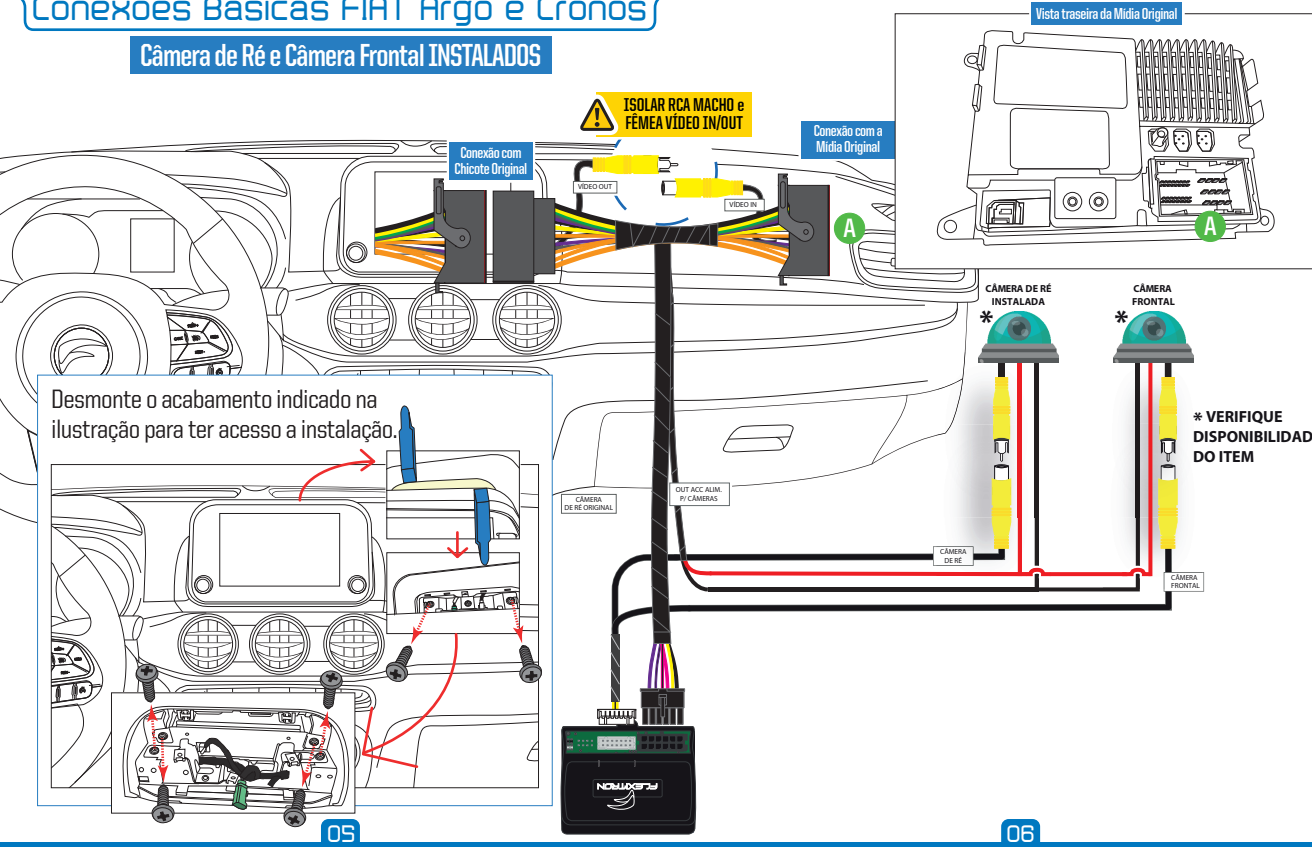


03

04

Conexões Básicas FIAT Argo e Cronos

Câmera de Ré e Câmera Frontal INSTALADOS

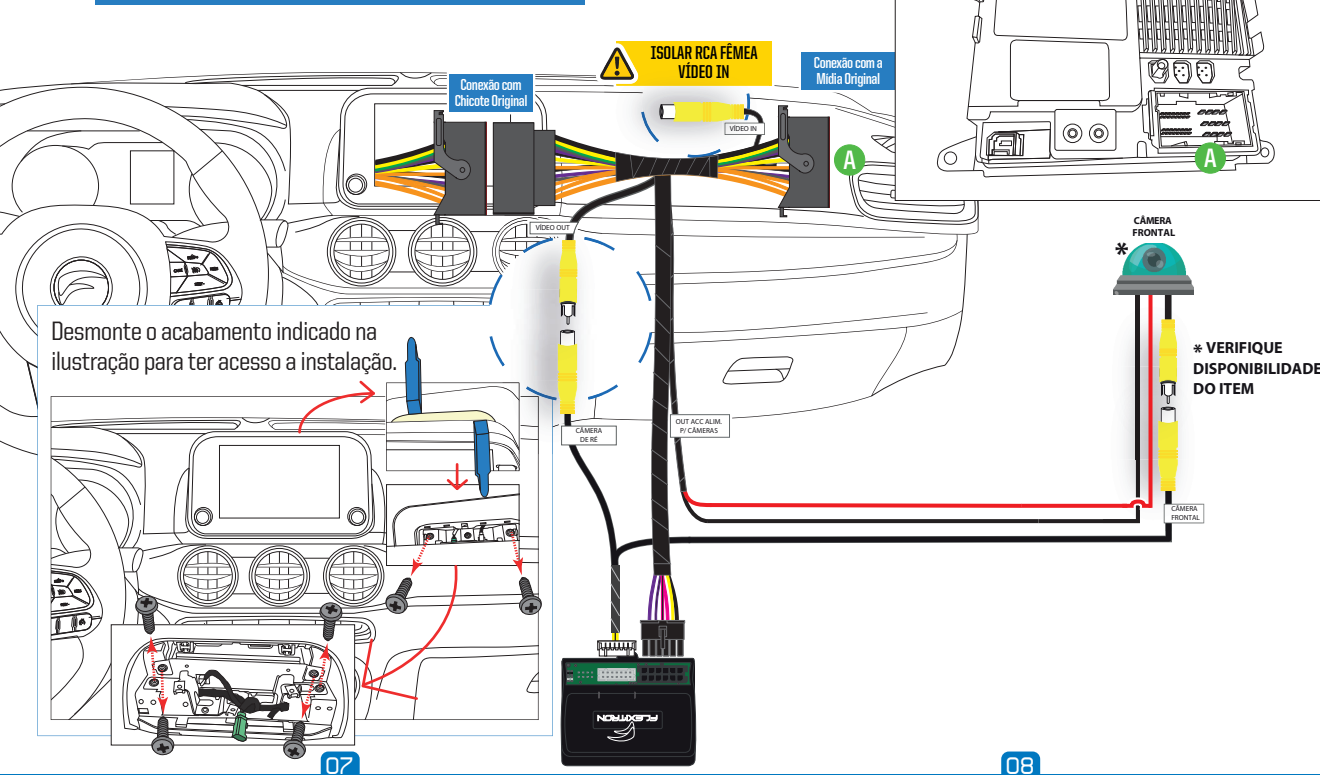


05

06

Conexões Básicas FIAT Argo e Cronos

Câmera de Ré ORIGINAL e Câmera Frontal INSTALADA

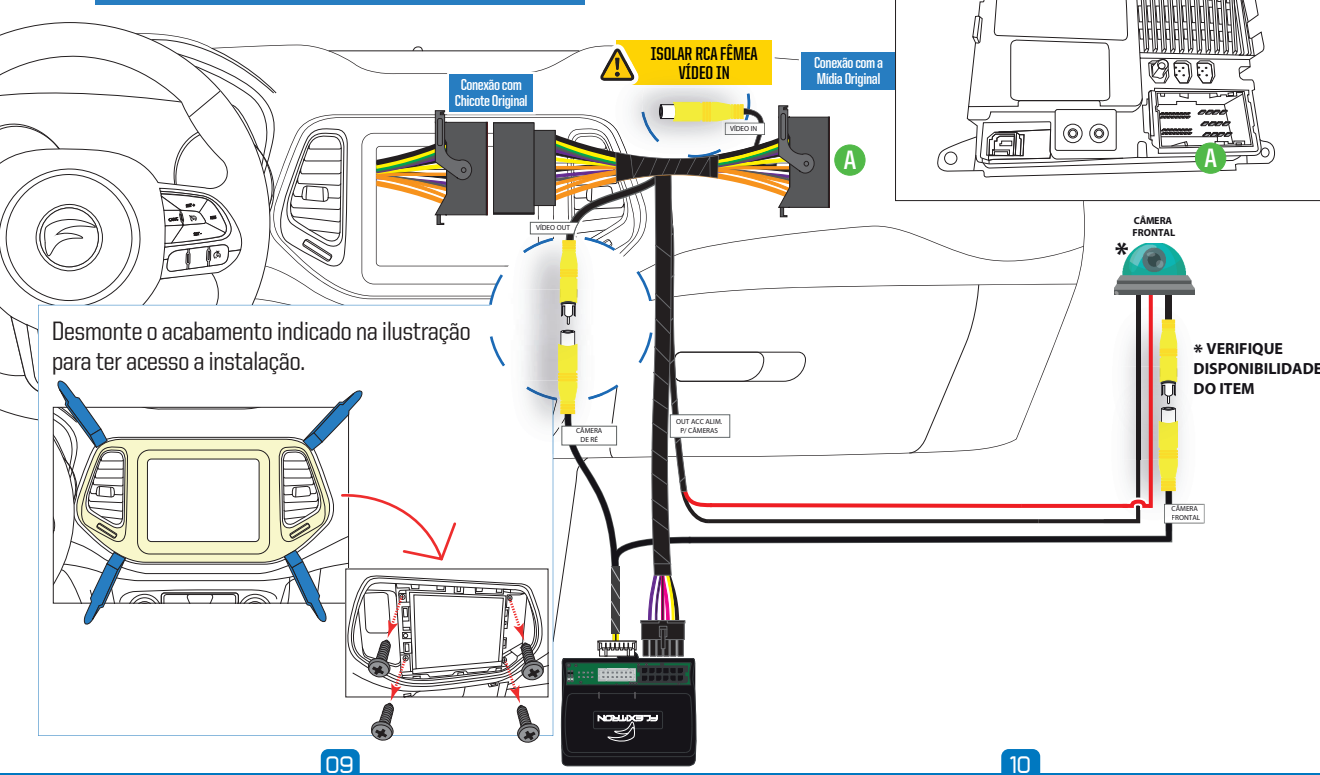


07

08

Conexões Básicas JEEP

Câmera de Ré ORIGINAL e Câmera Frontal INSTALADA



09

10

Escolha das câmeras

Com o produto **FIC FI-02** será possível habilitar as entradas para **Câmera de Ré** e **Câmera Frontal** simultaneamente ou individualmente conforme a necessidade.

Utilize a tabela abaixo para configurar as entradas para câmeras disponíveis.

Realize as configurações com a interface descontextada.

CHAVE 01	ON	NÃO SE APLICA	
	OFF	NÃO SE APLICA	
CHAVE 02	ON	NÃO SE APLICA	
	OFF	NÃO SE APLICA	
CHAVE 03	ON	HABILITA CÂMERA FRONTAL	
	OFF	SEM CÂMERA FRONTAL	
CHAVE 04	ON	HABILITAR CÂMERA DE RÉ INSTALADA	
	OFF	CÂMERA DE RÉ ORIGINAL	

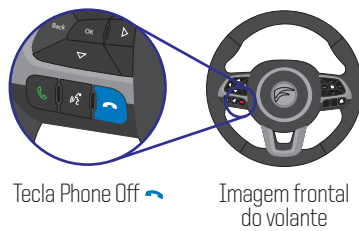
11

Programação para Fiat Argo e Cronos sem Câmera de Ré Original

Jamais realize este procedimento em carros com câmera de ré original.

Para realizar a habilitação da câmera de ré na mídia original, siga o seguinte procedimento:

- 1 - Com as chaves da DIP 4 corretamente configuradas e a interface de câmera instalada, ligue a ignição do veículo e aguarde a mídia iniciar.
- 2 - Pressione por 20 segundos a tecla **Phone Off** do volante e aguarde a mídia reiniciar.
- 3 - Quando a mídia reiniciar, a habilitação estará concluída.



Tecla Phone Off

Imagem frontal do volante

O chassi do veículo será registrado na interface. Será necessário desabilitar o vídeo caso se queira colocar a interface em outro veículo. O procedimento de desabilitação é igual ao de habilitação.

12

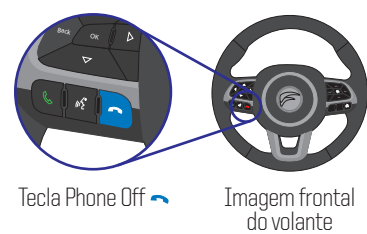
Funcionamento

Câmera de ré e Câmera frontal habilitados

Com o funcionamento normal da mídia, ao engatar a marcha ré a **câmera de ré** será mostrada na tela da mídia enquanto a marcha ré estiver acionada, e ao desengatar a marcha ré colocando a câmbio no **N** ou no **D** a **câmera frontal** será mostrada na tela da mídia por 30 segundos ou até atingir 15 Km/h. Caso tenha a necessidade de desativar a **câmera frontal** antes do período de 30 segundos, dê um toque rápido na tecla **Phone Off** do volante.

Caso queira ativar a **câmera de ré** ou **câmera frontal** manualmente (ambos habilitados pelo produto), pressione a tecla **Phone Off** por 3 segundos. Neste momento será mostrado na tela da mídia a **câmera frontal** e com um toque rápido na tecla **Phone Off** a **câmera de ré** será mostrada na tela da mídia.

Para desativar a **câmera de ré** ou a **câmera frontal**, pressione por 3 segundos a tecla **Phone Off**.



Tecla Phone Off

Imagem frontal do volante

Caso desative a câmera frontal pressionando a tecla Phone Down enquanto estiver em uma chamada telefônica via Bluetooth, a chamada telefônica também será desativada.

13

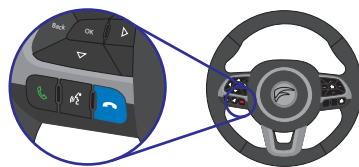
Funcionamento

Câmera de ré habilitada

Com o funcionamento normal da mídia, ao engatar a marcha ré a **câmera de ré** será mostrada na tela da mídia enquanto a marcha ré estiver acionada, e ao desengatar a marcha ré a tela da mídia voltará para o seu funcionamento normal.

Caso queira ativar a **câmera de ré** (habilitada pelo produto) manualmente, pressione a tecla **Phone Off** por 3 segundos e neste momento será mostrado na tela da mídia a **câmera de ré**.

Para desativar a **câmera de ré**, pressione por 3 segundos a tecla **Phone Off**.



Tecla Phone Off

Imagem frontal do volante

14