



PRECISA DE
SUPORTE?

CLARO: (41) 9 8855-7426 📞

TIM: (41) 9 9981-8585 📞

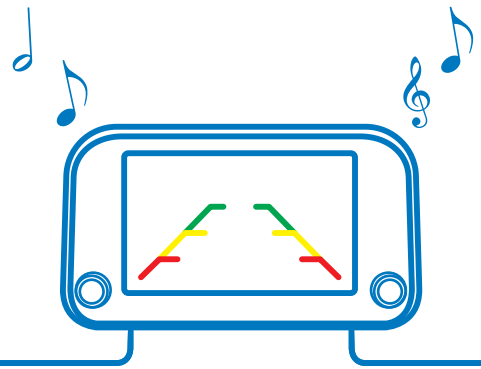
VIVO: (41) 9 9239-8585 📞

FIXO: (41) 3059-1515 📞

Atendimento de Segunda a Sexta das 8h00 às 18h00

Plantão aos Sábados das 9h00 às 13h00: CLARO (41) 9 8855-7426 📞

rev.10



interface para
CÂMERA
FRONTAL
com conexão original
FIC HY-03

TECTRONICS

Sistemas Eletrônicos Ltda.

Rua Umuarama, 394

Pinhais • Paraná • CEP 83.325-000

flexitron.com.br

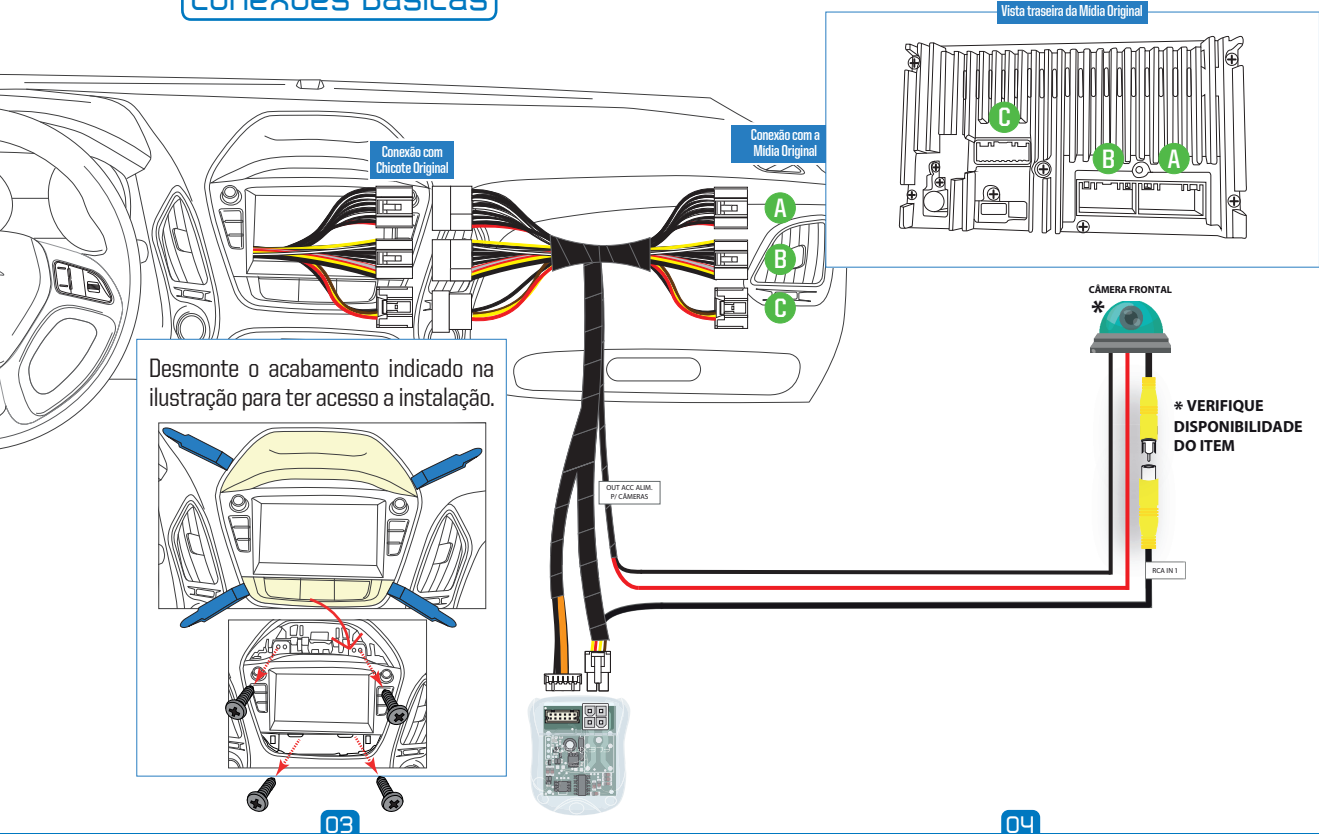


2 Anos de Garantia

A Tectronics garante este produto contra defeitos de fabricação desde que observadas as condições contidas neste manual pelo prazo de 24 meses (sendo os 3 primeiros meses de garantia legal e mais 21 meses de garantia especial concedida pelo fabricante) contados a partir da data (de emissão da nota fiscal) de venda ao consumidor final sendo responsável pela sua manutenção ou substituição. A garantia não cobre danos causados por infiltração de líquidos, poeira, produtos químicos, acidentes com o veículo, manuseio por pessoas não habilitadas, instalação inadequada ou se for utilizado fora de suas especificações. A ocorrência de conserto ou troca do produto não prorroga o prazo de garantia.

Características

- Compatível com:
- **HYUNDAI ix35 (todos)**
- Habilita entrada para câmera frontal
- Instalação Plug & Play
- Preserva a garantia de fábrica do sistema original



03

04


Funcionamento

Câmera de ré original com Câmera frontal habilitada

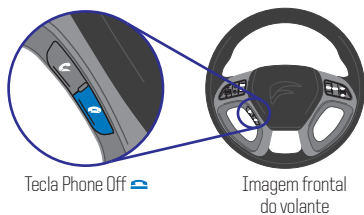
Com o funcionamento normal da mídia, ao engatar a marcha ré a **câmera de ré** será mostrada na tela da mídia enquanto a marcha ré estiver acionada, e ao desengatar a marcha ré colocando a câmbio no **N** ou no **D** a **câmera frontal** será mostrada na tela da mídia por 15 segundos.

*Nota: Em veículos equipados com câmbio automático, ao desengatar a marcha ré colocadondo o câmbio no **N** ou **D** e em seguida no **P** a mídia voltará para o funcionamento normal e a câmera frontal não será ativada.*

Caso tenha a necessidade de desativar a **câmera frontal** antes do período de 15 segundos, dê um toque rápido na tecla **Phone Off**  do volante.

Caso queira ativar a **câmera de ré** ou **câmera frontal** manualmente, pressione a tecla **Phone Off**  por 3 segundos. Neste momento será mostrado na tela da mídia a **câmera frontal** e com um toque rápido na tecla **Phone Off**  a **câmera de ré** será mostrada na tela da mídia.

Para desativar a **câmera de ré** ou a **câmera frontal**, pressione por 3 segundos a tecla **Phone Off** .



Caso desative a câmera frontal pressionando a tecla Phone Off enquanto estiver em uma chamada telefônica via Bluetooth, a chamada telefônica também será desativada.

05

06