

PRECISA DE SUPORTE?

CLARO: (41) 9 8855-7426 📞

TIM: (41) 9 9981-8585 📞

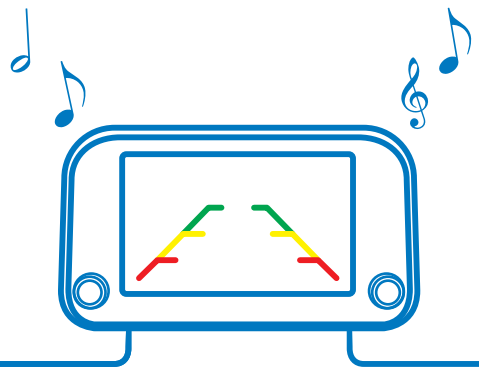
VIVO: (41) 9 9239-8585 📞

FIXO: (41) 3059-1515 📞

Atendimento de Segunda a Sexta das 8h00 às 18h00

Plantão aos Sábados das 9h00 às 13h00: CLARO (41) 9 8855-7426 📞

rev1.0



interface para CÂMERA de RÉ e FRONTAL com conexão original FIC HY-06

TECTRONICS

Sistemas Eletrônicos Ltda.

Rua Umuarama, 384

Pinhais • Paraná • CEP 83.325-000

flexitron.com.br

FLEXITRON

2 Anos de Garantia

A Tectronics garante este produto contra defeitos de fabricação desde que observadas as condições contidas neste manual pelo prazo de 24 meses (sendo os 3 primeiros meses de garantia legal e mais 21 meses de garantia especial concedida pelo fabricante) contados a partir da data (de emissão da nota fiscal) de venda ao consumidor final sendo responsável pela sua manutenção ou substituição. A garantia não cobre danos causados por infiltração de líquidos, poeira, produtos químicos, acidentes com o veículo, manuseio por pessoas não habilitadas, instalação inadequada ou se for utilizado fora de suas especificações. A ocorrência de conserto ou troca do produto não prorroga o prazo de garantia.

Características

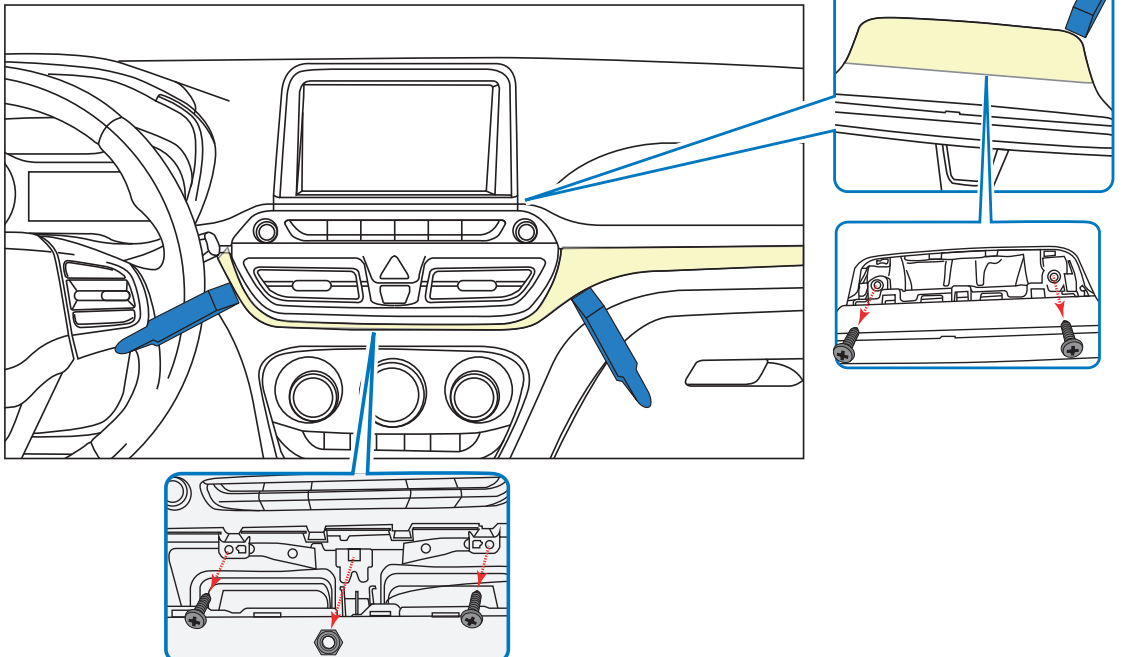
- Compatível com:
 - **HB20 (2023 em diante)**
- Habilita entrada para câmera de ré
- Habilita entrada para câmera frontal
- Instalação Plug & Play
- Preserva a garantia de fábrica do sistema original

01

02

Instalação

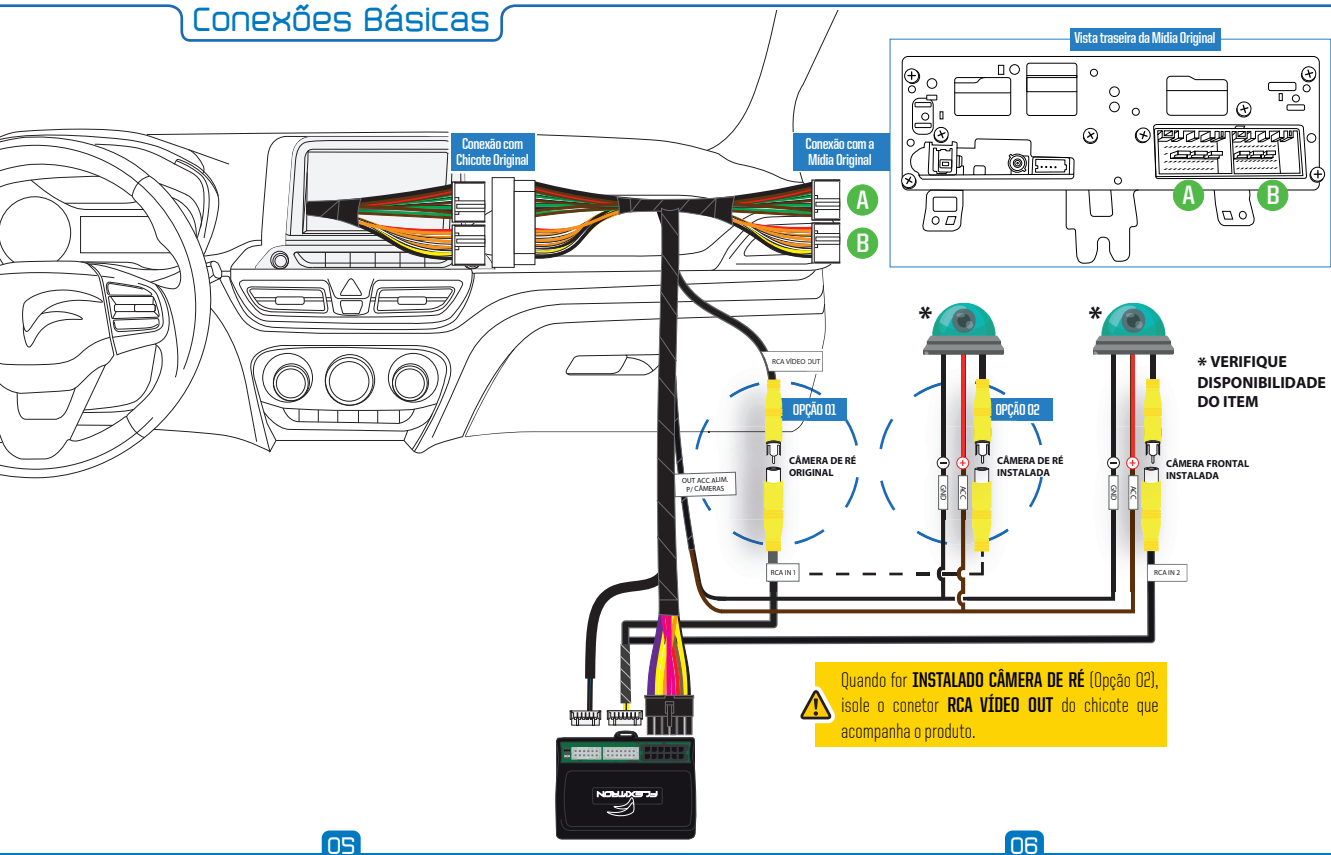
Desmonte o acabamento indicado na ilustração para ter acesso a instalação.



03

04

Conexões Básicas



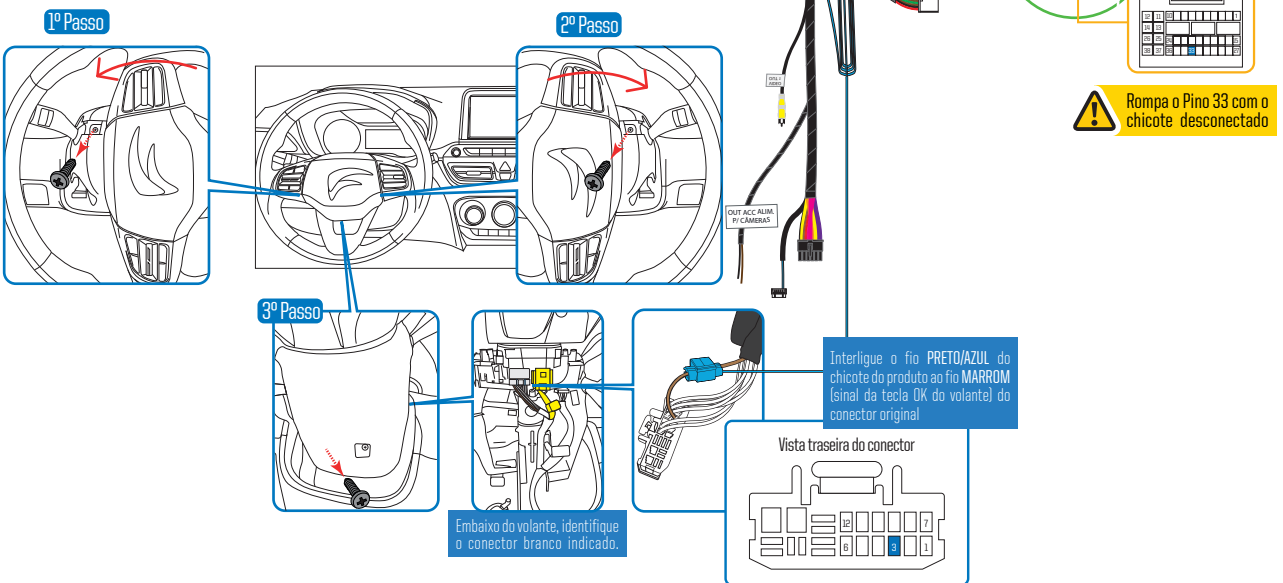
05

06

Instalação

Para que seja possível acionar as câmeras de ré e frontal manualmente, será necessário identificar o sinal da tecla **OK** do volante.

Siga o passo a passo abaixo:



07

08

Funcionamento

Com o produto **FIC HY-06** será necessário selecionar o modelo do carro para habilitar as entradas para **Câmera de Ré** e **Câmera Frontal** simultaneamente ou individualmente conforme a necessidade.

Utilize a tabela abaixo para configurar as entradas para câmeras disponíveis.

! Realize as configurações com a interface desconnectada.

CHAVE 01	ON	NÃO SE APLICA	ON	1	2	3	4
	OFF		OFF	1	2	3	4
CHAVE 02	ON	NÃO SE APLICA	ON	1	2	3	4
	OFF		OFF	1	2	3	4
CHAVE 03	ON	CÂMBIO AUTOMÁTICO	ON	1	2	3	4
	OFF	CÂMBIO MANUAL	OFF	1	2	3	4
CHAVE 04	ON	HABILITAR CÂMERA FRONTAL + CÂMERA DE RÉ	ON	1	2	3	4
	OFF	APENAS CÂMERA DE RÉ	OFF	1	2	3	4

Caso queira ativar a **câmera de ré** ou **câmera frontal** manualmente (ambos habilitados pelo produto), pressione a tecla **OK** por 3 segundos. Neste momento será mostrado na tela da mídia a **câmera frontal** e com um toque rápido na tecla **OK** a **câmera de ré** será mostrada na tela da mídia.

Para desativar a **câmera de ré** ou a **câmera frontal**, pressione por 3 segundos a tecla **OK**.

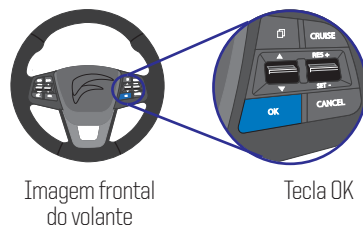


Imagem frontal do volante

Tecla OK

09

10

