

PRECISA DE SUPORTE?

CLARO: (41) 9 8855-7426

TIM: (41) 9 9981-8585

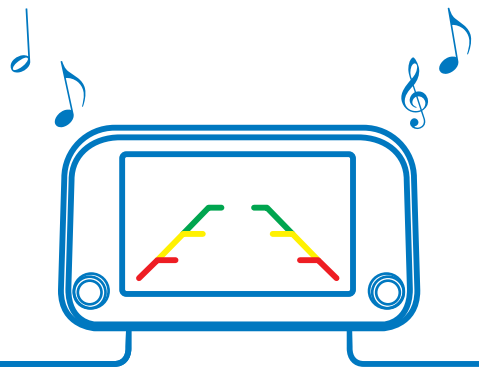
VIVO: (41) 9 9239-8585

FIXO: (41) 3059-1515

Atendimento de Segunda a Sexta das 8h00 às 18h00

Plantão aos Sábados das 9h00 às 13h00: CLARO (41) 9 8855-7426

rev10



interface para CÂMERA DE RÉ com conexão original FICRN-01

TECTRONICS

Sistemas Eletrônicos Ltda.

Rua Umuarama, 384

Pinhais - Paraná - CEP 83.325-000

flexitron.com.br



2 Anos de Garantia

A Tectronics garante este produto contra defeitos de fabricação desde que observadas as condições contidas neste manual pelo prazo de 24 meses (sendo os 3 primeiros meses de garantia legal e mais 21 meses de garantia especial concedida pelo fabricante) contados a partir da data (de emissão da nota fiscal) de venda ao consumidor final sendo responsável pela sua manutenção ou substituição. A garantia não cobre danos causados por infiltração de líquidos, poeira, produtos químicos, acidentes com o veículo, manuseio por pessoas não habilitadas, instalação inadequada ou se for utilizado fora de suas especificações. A ocorrência de conserto ou troca do produto não prorroga o prazo de garantia.

Características

- Compatível com:
- **RENAULT Captur (2018 em diante), Duster (2013 a 2020), Duster Oroch (2016 em diante), Logan (2012 em diante) e Sandero (2013 em diante) - todas as veículos equipados com Media Nav**
- Habilita entrada para câmera de ré
- Habilitação via conexão OBD
- Instalação Plug & Play
- Preserva a garantia de fábrica do sistema original

Funcionamento

Com o funcionamento normal da mídia, ao engatar a marcha ré a câmera de ré será mostrada na tela da mídia enquanto a marcha ré estiver acionada, e ao desengatar a marcha ré a tela da mídia voltará para o seu funcionamento normal.

01

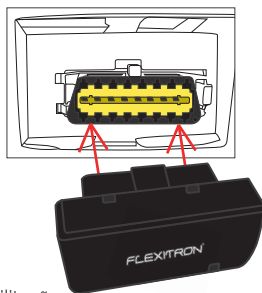
Habilitação da entrada de câmera

Antes de instalar o chicote com a conexão para a câmera de ré, efetue a habilitação da entrada de câmera no sistema original para que a imagem da câmera seja mostrada na tela ao engatar a marcha ré.

Central OBD para habilitação da câmera



PASSO 1 Identifique a conexão OBD do veículo e conecte a central OBD

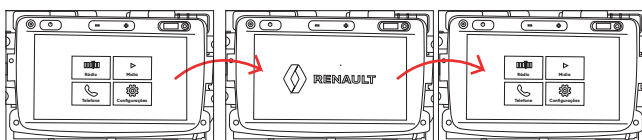


PASSO 2 Processo de habilitação da câmera de ré



STATUS DOS LEDS
Ao conectar a central OBD o led verde ficará piscando até a habilitação finalizar e logo após ficará acesa continuamente.
O led vermelho ficará aceso enquanto a central OBD estiver no processo de habilitação.

PASSO 3 Aguarde a mídia reiniciar para reconhecer a habilitação (esse processo poderá demorar alguns segundos)



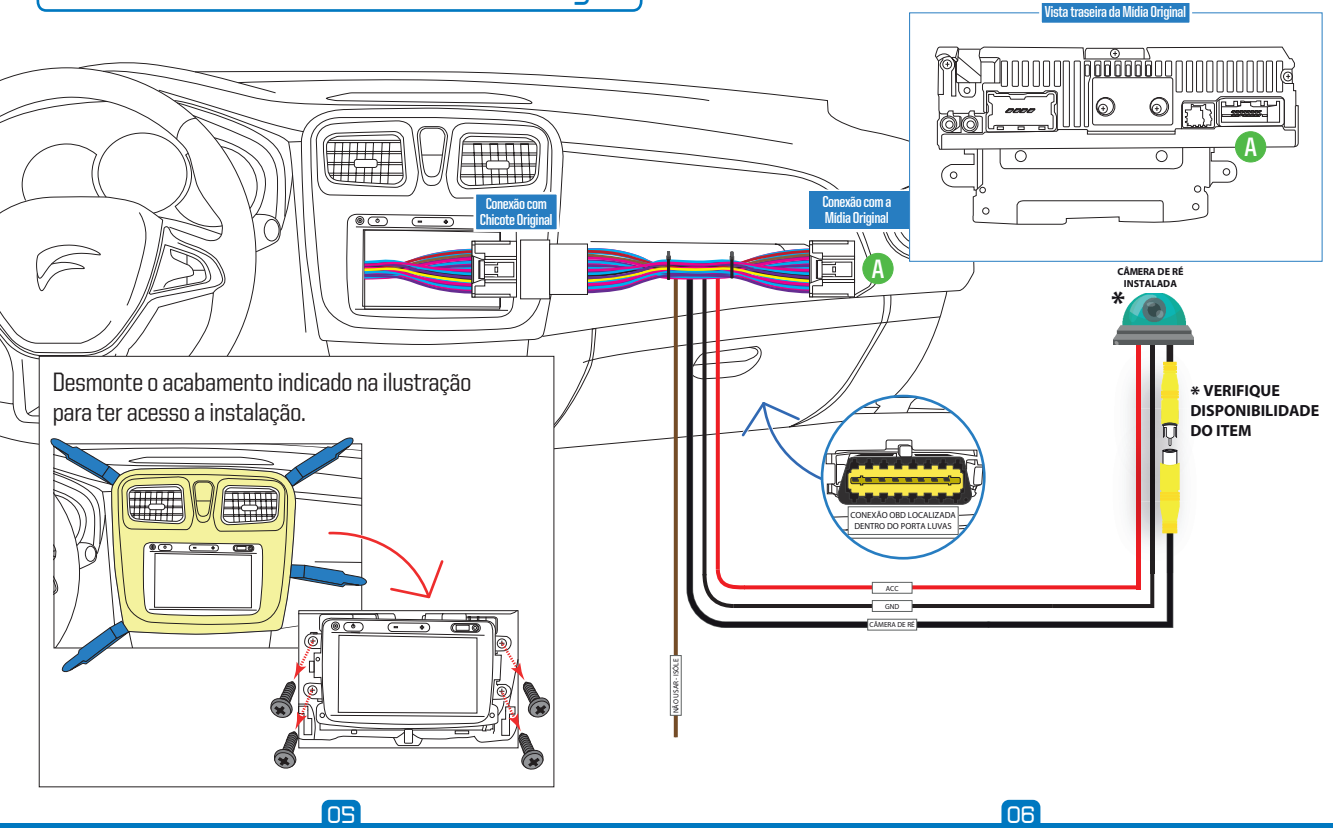
Após a mídia reiniciar a habilitação estará concluída! Desconecte a central OBD.

! O chassi do veículo será registrado na interface de desbloqueio. Será necessário desabilitar o vídeo caso se queira colocar a interface em outro veículo. O procedimento de desabilitação é igual ao de habilitação.

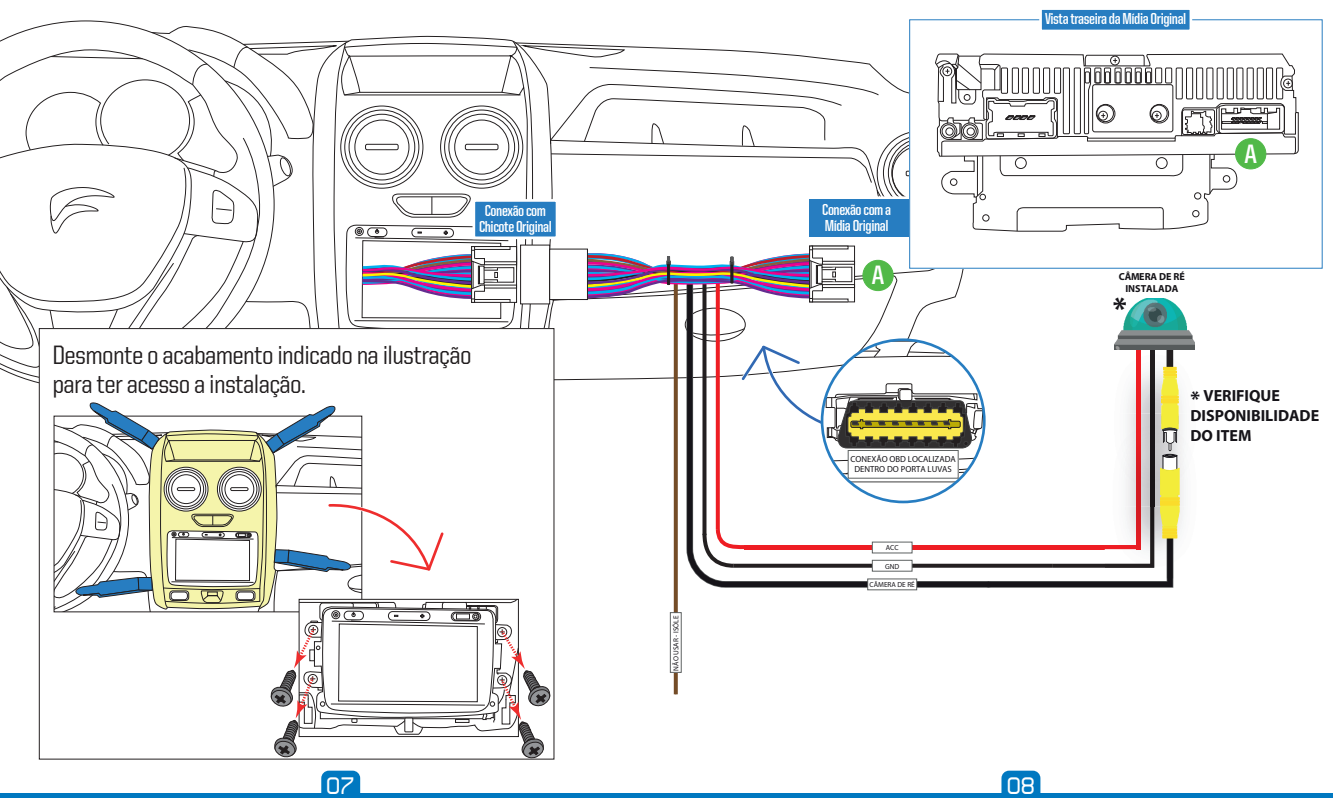
03

04

Conexões Básicas Sandero e Logan



Conexões Básicas Duster e Oroch



Conexões Básicas Captur

