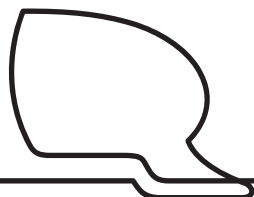


FLEXITRON



sistema para automação de
RETROVISORES
ELÉTRICOS
[Tilt Down]
FTD CH-T6 1.0

TILT DOWN CHERY TIGGO

Características de Funcionamento

- Tilt Down - inclina o espelho elétrico do passageiro ao engatar a marcha ré para facilitar a manobra
- Programação de altura do ângulo de inclinação (ver manual)
- Instalação com conexão original SEM corte de fios
- Preserva a garantia de fábrica do sistema original

Compatibilidade

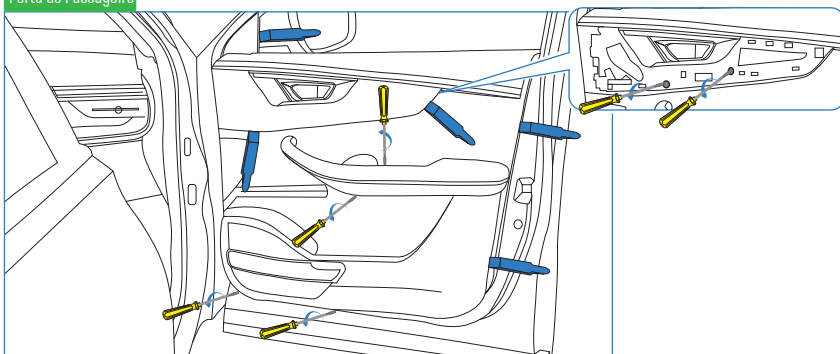
Utilizando apenas o produto FTD CH-T6 1.0 será possível atender os seguintes veículos:

- Tiggo 5 PRO (2021 em diante)
- Tiggo 7 PRO (2021 em diante)
- Tiggo 8 PRO (2021 em diante)

Desmontagem do acabamento de porta

PASSO 01: Com uma espátula solte o acabamento da porta do passageiro e retire os parafusos.

Porta do Passageiro



2 anos de Garantia

A Telectronics garante este produto contra defeitos de fabricação desde que observadas as condições contidas neste manual, pelo prazo de 24 meses (sendo os 3 primeiros meses de garantia legal e mais 21 meses de garantia especial concedida pelo fabricante) contados a partir da data (de emissão da nota fiscal) de venda ao consumidor final sendo responsável pela sua manutenção ou substituição. A garantia não cobre danos causados por infiltração de líquidos, poeira, produtos químicos, acidentes com o veículo, manuseio por pessoas não habilitadas, instalação inadequada ou se for utilizado fora de suas especificações. A ocorrência de conserto ou troca do produto não prorroga o prazo de garantia.

TELECTRONICS

Sistemas Eletrônicos Ltda.

Rua Umarama, 384

Pinhais • Paraná • CEP 83.325-000

flexitron.com.br

Instalação

Conector do Retrovisor

Conecte o chicote do produto

Porta do Passageiro

NEGATIVO: No pé de coluna do passageiro, identifique o parafuso destacado na ilustração (Negativo direito) e interligue o fio PRETO que acompanha o chicote do produto.

Porta do Motorista

Caixa de Fusível

POSITIVO: Na caixa de fusível, identifique o parafuso destacado na ilustração (Positivo Direito) e interligue o fio VERMELHO que acompanha o chicote do produto.

SINAL DE RÉ: No chicote original do veículo identifique o sinal da marcha ré conforme o modelo dos carros e as cores dos fios:

- TIGGO 5 PRO: AZUL
- TIGGO 7 PRO: VERDE
- TIGGO 8 PRO: AMARELO COM AZUL

E interligue o fio BRANCO do chicote que acompanha o produto.

Funcionamento do Tilt Down

CARACTERÍSTICA

Ao engatar a marcha ré, o espelho retrovisor direito irá inclinar automaticamente até uma posição confortável para que seja possível visualizar a existência de obstáculos na lateral do veículo.

FUNCIONAMENTO MODO AUTOMÁTICO (Opção de fábrica):

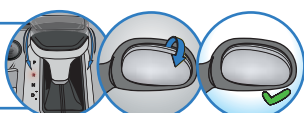
PASSO 1

Com o seletor posicionado para o espelho direito, ligue a ignição.



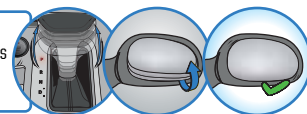
PASSO 2

Engate a marcha ré. O espelho irá inclinar até a posição de manobra.



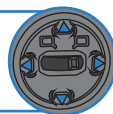
PASSO 3

Desengate a marcha ré. Após aproximadamente 3 segundos o espelho irá retornar para a posição de dirigir.



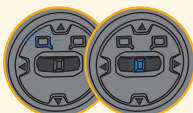
ATENÇÃO

Caso deseje que o espelho retorne imediatamente para a posição de dirigir, dê um simples toque no botão de comando em qualquer direção.



ATENÇÃO

Caso queira enibir o funcionamento do Tilt Down temporariamente, mantenha o botão seletor posicionado para o espelho esquerdo ou no centro do comando.



Para voltar ao funcionamento normal (Automático ou Semi-Automático), atenha o botão seletor posicionado para o espelho direito.



PRECISA DE
SUPORTE?

CLARO: (41) 9 8855-7426
TIM: (41) 9 9981-8585

VIVO: (41) 9 9239-8585
FIXO: (41) 3059-1515