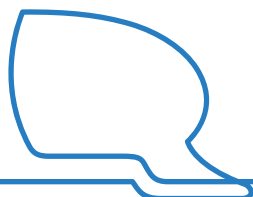


FLEXITRON



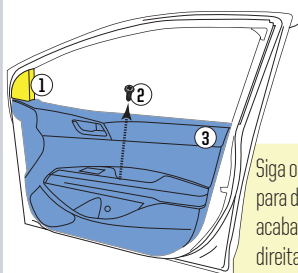
sistema para automação de
RETROVISORES
ELÉTRICOS
FTD HY-HB 1.2
TILT DOWN

HYUNDAI HB20 versão 2023

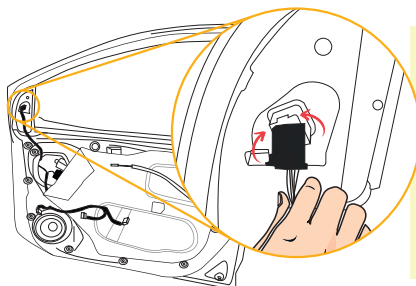
Características de Funcionamento

- Tilt Down - inclina o espelho elétrico do passageiro ao engatar a marcha ré para facilitar a manobra
- Acionamento do Tilt Down no modo automático ou semi-automático (programável)
- Instalação com conexão original SEM corte de fios
- Preserva a garantia de fábrica do sistema original

Desmontagem do acabamento de porta



Siga o passo a passo para desmontar os acabamentos da porta direita.



Desconecte o conector original do espelho retrovisor direito.

Plugue o conector fêmea do produto ao conector original do retrovisor e vice-versa.

2 anos de Garantia

A Tectronics garante este produto contra defeitos de fabricação desde que observadas as condições contidas neste manual, pelo prazo de 24 meses (sendo os 3 primeiros meses de garantia legal e mais 21 meses de garantia especial concedida pelo fabricante) contados a partir da data (de emissão da nota fiscal) de venda ao consumidor final sendo responsável pela sua manutenção ou substituição. A garantia não cobre danos causados por infiltração de líquidos, poeira, produtos químicos, acidentes com o veículo, manuseio por pessoas não habilitadas, instalação inadequada ou se for utilizado fora de suas especificações. A ocorrência de conserto ou troca do produto não prorrogam o prazo de garantia.

TECTRONICS

Sistemas Eletrônicos Ltda.

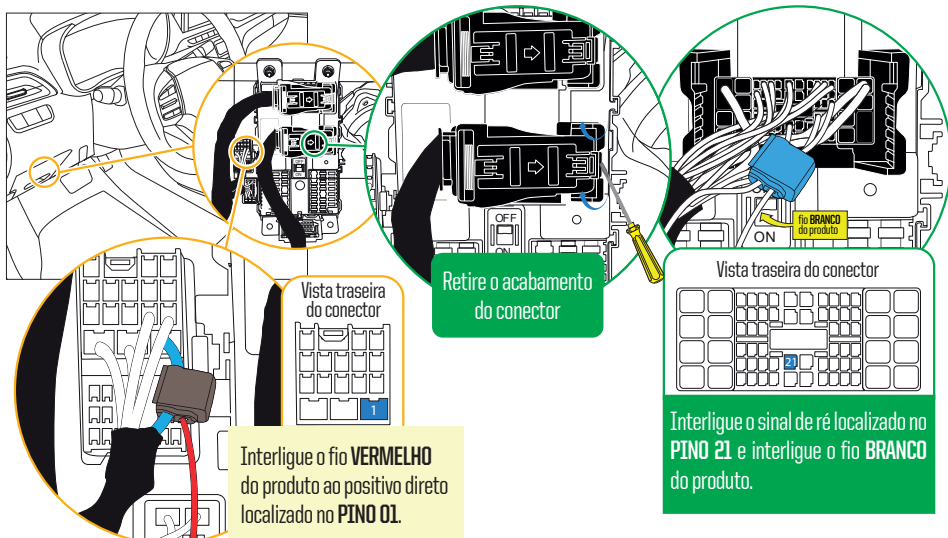
Rua Umarama, 384

Pinhais • Paraná • CEP 83.325-000

flexitron.com.br

Instalação

Retire o acabamento para ter acesso ao positivo direto e sinal de ré



Características

Ao engatar a marcha ré, o espelho retrovisor direito irá inclinar automaticamente até uma posição confortável para que seja possível visualizar a existência de obstáculos na lateral do veículo.

FUNCIONAMENTO MODO AUTOMÁTICO (Opção de fábrica):

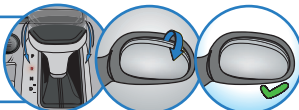
PASSO 1

Com o seletor posicionado para o espelho direito, ligue a ignição.



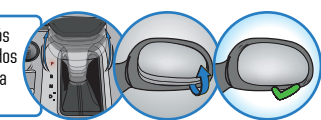
PASSO 2

Engate a marcha ré. O espelho irá inclinar até a posição de manobra.



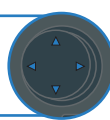
PASSO 3

Desengate a marcha ré. Após aproximadamente 3 segundos o espelho irá retornar para a posição de dirigir.



ATENÇÃO

Caso deseje que o espelho retorne imediatamente para a posição de dirigir, dê um simples toque no botão de comando em qualquer direção.



FUNCIONAMENTO MODO SEMI-AUTOMÁTICO

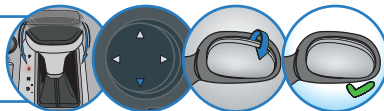
PASSO 1

Com o seletor posicionado para o espelho direito, ligue a ignição.



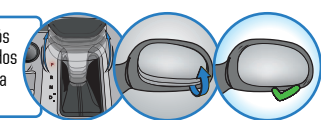
PASSO 2

Engate a marcha ré e dê um simples toque para baixo no botão que comando os espelhos elétricos



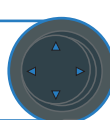
PASSO 3

Desengate a marcha ré. Após aproximadamente 3 segundos o espelho irá retornar para a posição de dirigir.



ATENÇÃO

Caso deseje que o espelho retorne imediatamente para a posição de dirigir, dê um simples toque no botão de comando em qualquer direção.



ALTERAÇÃO DO MODO DE ACIONAMENTO

O produto FTD HY-HB 1.2 é fabricado com o MODO DE ACIONAMENTO AUTOMÁTICO, onde será possível alterar para SEMI-AUTOMÁTICO e vice-versa a qualquer momento conforme a necessidade. Para alterar o MODO DE ACIONAMENTO, siga os passos abaixo.

PASSO 1

Ligue a ignição e deixe-a ligada.



PASSO 2

Posicione o botão seletor para o espelho direito.



PASSO 3

Pressione o botão para baixo e quando o espelho direito começar a inclinar, engate a marcha ré rapidamente. Neste momento o espelho irá parar de inclinar mesmo com o botão pressionado para baixo. Pronto! MODO DE ACIONAMENTO foi alterado.



⚠ Para retornar para a opção de fábrica, repita o processo.

Produto beneficiado pela Legislação de Informática.

rev 1.0



PRECISA DE
SUPORTE?

CLARO: (41) 9 8855-7426
TIM: (41) 9 9981-8585

VIVO: (41) 9 9239-8585
FIXO: (41) 3059-1515

Atendimento de Segunda a Sexta das 8h00 às 18h00 | Plantão aos Sábados das 9h00 às 13h00: CLARO (41) 9 8855-7426