



sistema para automação de

RETROVISORES
ELÉTRICOS

[Tilt Down]

FTD TY-RV 10

TOYOTA RAV4 versão 2020

Características

- Tilt Down ao engatar a marcha ré
- Mantém o funcionamento original
- Instalação com conexão original

Funcionamento do Tilt Down

Ao engatar a marcha ré, o espelho retrovisor direito irá inclinar até uma posição confortável para que seja possível visualizar a existência de obstáculos na lateral do veículo.

 Ângulo de inclinação padrão de fábrica.

PASSO 1

Com o seletor posicionado para o espelho direito, ligue a ignição.



PASSO 2


Engate a marcha ré. O espelho direito irá inclinar até a posição de baliza.



PASSO 3

Caso deseje que o espelho retorne imediatamente para a posição de dirigir, dê um simples toque no botão de comando dos espelhos em qualquer direção, ou desengate a marcha ré após finalizar a manobra.



 O espelho retrovisor direito retornará para posição de dirigir após 3 segundos que a marcha ré for desengatada.

2 anos de Garantia

A Tectronics garante este produto contra defeitos de fabricação desde que observadas as condições contidas neste manual, pelo prazo de 24 meses (sendo os 3 primeiros meses de garantia legal e mais 21 meses de garantia especial concedida pelo fabricante) contados a partir da data (de emissão da nota fiscal) de venda ao consumidor final sendo responsável pela sua manutenção ou substituição. A garantia não cobre danos causados por infiltração de líquidos, poeira, produtos químicos, acidentes com o veículo, manuseio por pessoas não habilitadas, instalação inadequada ou se for utilizado fora de suas especificações. A ocorrência de conserto ou troca do produto não prorrogam o prazo de garantia.

TECTRONICS

Sistemas Eletrônicos Ltda.

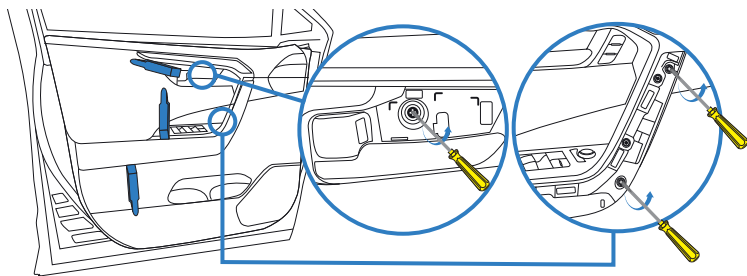
Rua Wanda dos Santos Mallmann, 1515

Pinhais • Paraná • CEP 83.323-123

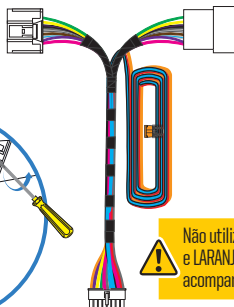
flexitron.com.br

Instalação

Retire os acabamentos da porta esquerda conforme ilustração.

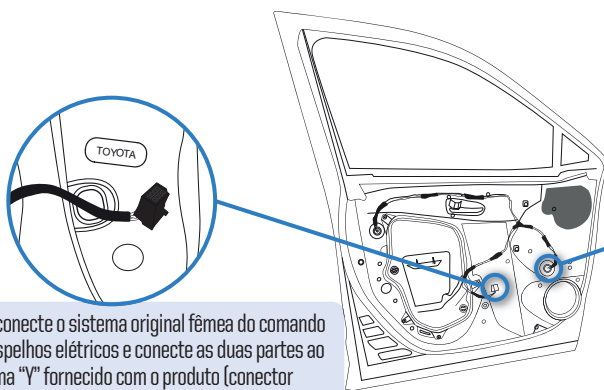


Chicote que Acompanha o Produto

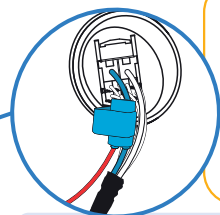


⚠ Não utilizar os fios PRETO/AZUL e LARANJA do chicote que acompanha o produto.

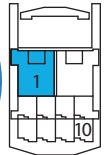
Após retirar os parafusos conforme ilustração, mova o acabamento de porta por completo para ter acesso ao local da instalação do produto.



• Desconecte o sistema original fêmea do comando dos espelhos elétricos e conecte as duas partes ao sistema "V" fornecido com o produto (conector fêmea do chicote original com o conector macho do produto e vice-versa).

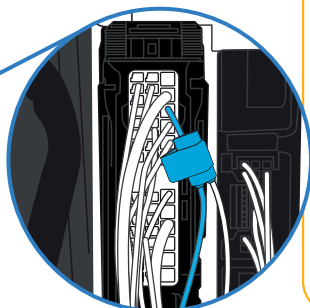
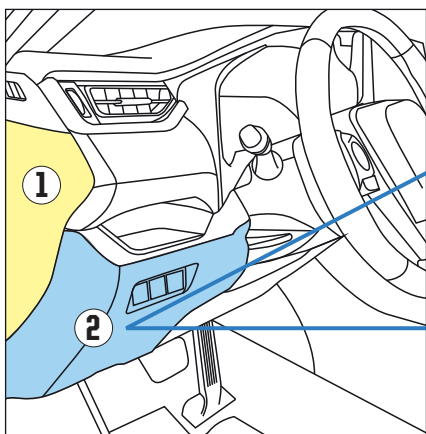


Vista traseira do conector

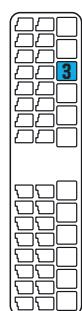


• Identifique o fio AZUL (Positivo direto) localizado no PINO 01, e interligue ao fio VERMELHO do chicote que acompanha o produto.

Retire os acabamentos do painel conforme ilustração.



Vista traseira do conector



No conector superior central, identifique o SINAL DA RÉ localizado no PINO 03 (fio azul) e interligue o fio BRANCO do chicote que acompanha o produto.



PRECISA DE SUPORTE?

CLARO: (41) 9 8855-7426
TIM: (41) 9 9981-8585

VIVO: (41) 9 9239-8585
FIXO: (41) 3059-1515

Atendimento de Segunda a Sexta das 8h00 às 18h00 |

Plantão aos Sábados das 9h00 às 13h00: CLARO (41) 9 8855-7426