



sistema para automação de

**FARÓIS
LUX
FO-KA 1.0**

FORD KA 2015 em diante

Características

- Acendimento automático dos faróis e lanternas ao ligar a ignição (dar partida no veículo)
- Desligamento automático dos faróis e lanternas ao desligar a ignição
- Mantém a originalidade da chave de luz.

Funcionamento

Modo normal

Ao dar partida no veículo, o produto acenderá automaticamente os faróis e lanternas. Caso as lanternas ou faróis sejam acionados através da chave de luz original, o produto será desativado mantendo o funcionamento manual original até a próxima vez que o veículo seja desligado e religado.

2 anos de Garantia

A Tectronics garante este produto contra defeitos de fabricação desde que observadas as condições contidas neste manual, pelo prazo de 24 meses (sendo os 3 primeiros meses de garantia legal e mais 21 meses de garantia especial concedida pelo fabricante) contados a partir da data (de emissão da nota fiscal) de venda ao consumidor final sendo responsável pela sua manutenção ou substituição. A garantia não cobre danos causados por infiltração de líquidos, poeira, produtos químicos, acidentes com o veículo, manuseio por pessoas não habilitadas, instalação inadequada ou se for utilizado fora de suas especificações. A ocorrência de conserto ou troca do produto não prorrogam o prazo de garantia.

TECTRONICS

Sistemas Eletrônicos Ltda.

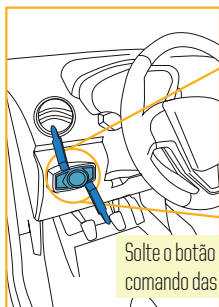
Rua Wanda dos Santos Mallmann, 1515

Pinhais • Paraná • CEP 83.323-123

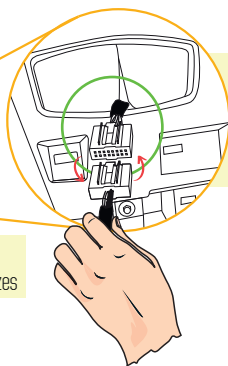
flexitron.com.br

Instalação

PASSO 01 Solte o botão de comando das luzes para ter acesso a conexão

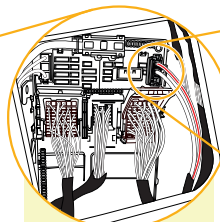
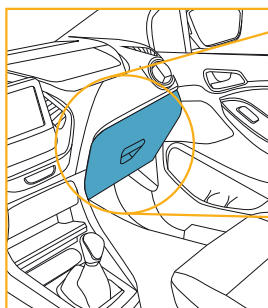


Solte o botão de comando das luzes

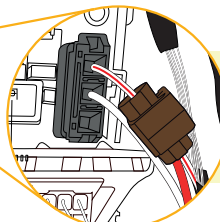


Plugue o conector macho do produto ao conector fêmea original da chave de luz e vice-versa.

PASSO 02 Retire o acabamento do porta luvas para ter acesso a caixa de fusível

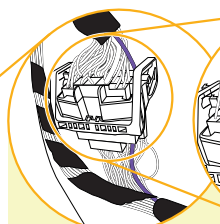
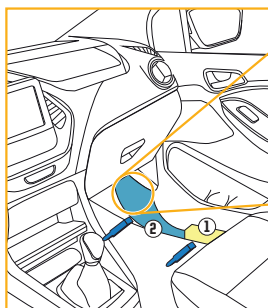


Apos retirar o porta luvas, identifique o conector cinza conforme indicado

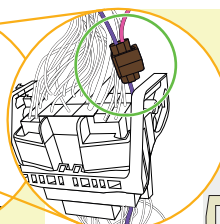


Interligue o fio VERMELHO do produto ao Positivo Direto fio BRANCO/VERMELHO do chicote original

PASSO 03 Retire a soleira da porta do lado direito e identifique o sinal da Ignição Temporizada



Após retirar a estrutura da soleira identifique o conector conforme indicado

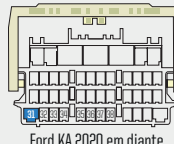


Interligue o fio ROSA do produto ao sinal de Ignição Temporizada localizado no PINO 2 para Ford KA até 2019 e no PINO 31 para Ford KA 2020 em diante

Vista traseira do conector original



Ford KA até 2019



Ford KA 2020 em diante

Produto beneficiado pela Legislação de Informática.

rev 1.0



PRECISA DE
SUPORTE?

CLARO: (41) 9 8855-7426
TIM: (41) 9 9981-8585

VIVO: (41) 9 9239-8585
FIXO: (41) 3059-1515