

sistema para automação de

VIDROS
ELÉTRICOS




Atende totalmente a Portaria 468/13 do Contran.

Se durante o fechamento dos vidros elétricos via controle remoto for encontrado um obstáculo, a proteção antiesmagamento será ativada e todos os vidros retrocederão simultaneamente. Este comportamento ocorre pois, originalmente, o veículo não disponibiliza a proteção antiesmagamento pelo controle remoto.


SAFE MB-CC 4.0
MERCEDES BENZ C180
2017 e 2018

Acionamento • Controle remoto original



• Para fechar os vidros elétricos pressione a tecla Lock  do controle remoto.



• Para abrir os vidros elétricos pressione 3x a tecla Unlock  do controle remoto.



INICIAR A INSTALAÇÃO COM A IGNIÇÃO DESLIGADA

2 anos de Garantia

A Tectronics garante este produto contra defeitos de fabricação desde que observadas as condições contidas neste manual, pelo prazo de 24 meses (sendo os 3 primeiros meses de garantia legal e mais 21 meses de garantia especial concedida pelo fabricante) contados a partir da data (de emissão da nota fiscal) de venda ao consumidor final sendo responsável pela sua manutenção ou substituição. A garantia não cobre danos causados por infiltração de líquidos, poeira, produtos químicos, acidentes com o veículo, manuseio por pessoas não habilitadas, instalação inadequada ou se for utilizado fora de suas especificações. A ocorrência de conserto ou troca do produto não prorrogam o prazo de garantia.

TECTRONICS

Sistemas Eletrônicos Ltda.

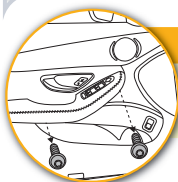
Rua Wanda dos Santos Mallmann, 1515

Pinhais • Paraná • CEP 83.323-123

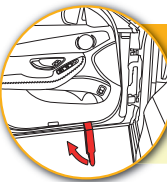
flexitron.com.br

Instalação

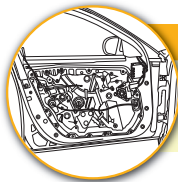
Retire o acabamento da porta do motorista



A
Retire os parafusos conforme ilustrado na imagem acima.



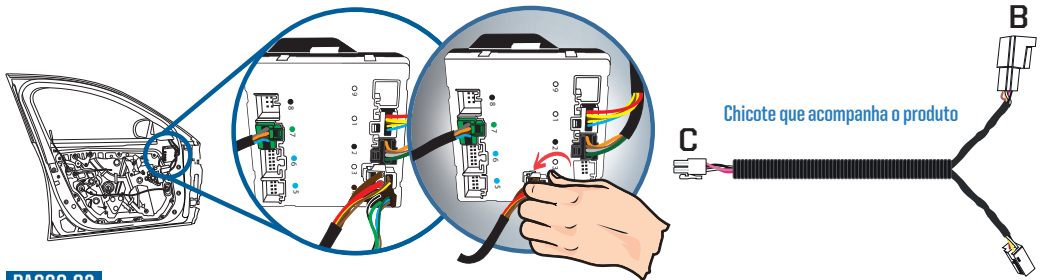
B
Após remover os parafusos remova o acabamento de porta empurrando-o para cima.



C
Porta com o acabamento removido.

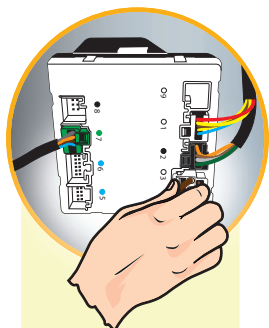
PASSO 01

Após remover o acabamento da porta, identifique a central original e retire o conector fêmea (posição 3) da central original do veículo.

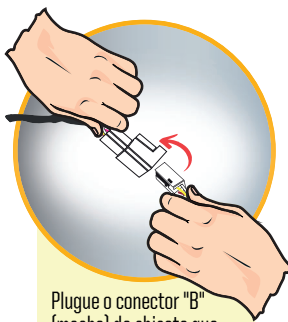


PASSO 02

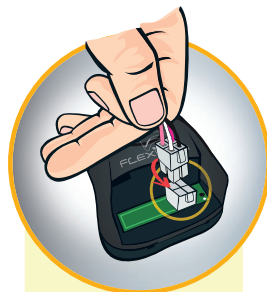
Efetue a instalação do produto conforme ilustrações abaixo.



A
Plugue o conector "A" (fêmea) do chicote que acompanha o produto.



B
Plugue o conector "B" (macho) do chicote que acompanha o produto ao conector fêmea do chicote original.



C
Plugue o conector minifit que acompanha o produto ao módulo.



ANTES DE INICIAR OS TESTES LIGUE O VEÍCULO E ABRA OS 4 VIDROS POR COMPLETO.



PRECISA DE
SUPORTE?

CLARO: (41) 9 8855-7426
TIM: (41) 9 9981-8585

VIVO: (41) 9 9239-8585
FIXO: (41) 3059-1515