



Automatiza os vidros e mantém o ANTIESMAGAMENTO original de fábrica.



sistema para automação de

VIDROS ELÉTRICOS

SAFE RN-DU 4.0

## RENAULT DUSTER E OROCH 2016 EM DIANTE - 4 VIDROS AUTOMÁTICOS

### Características de Funcionamento

- Mantém o antiesmagamento original de fábrica.
- Fechamento dos vidros elétricos pelo controle remoto original.
- Abertura dos vidros elétricos pelo controle remoto original.
- Não altera o funcionamento original dos botões de comando.

### Acionamento • Controle remoto original



1x

• Para fechar os vidros elétricos pressione a tecla Lock do controle remoto.



3x

• Para abrir os vidros elétricos pressione 3x a tecla Unlock do controle remoto.

### 2 anos de Garantia

A Tectronics garante este produto contra defeitos de fabricação desde que observadas as condições contidas neste manual, pelo prazo de 24 meses (sendo os 3 primeiros meses de garantia legal e mais 21 meses de garantia especial concedida pelo fabricante) contados a partir da data (de emissão da nota fiscal) de venda ao consumidor final sendo responsável pela sua manutenção ou substituição. A garantia não cobre danos causados por infiltração de líquidos, poeira, produtos químicos, acidentes com o veículo, manuseio por pessoas não habilitadas, instalação inadequada ou se for utilizado fora de suas especificações. A ocorrência de conserto ou troca do produto não prorroga o prazo de garantia.

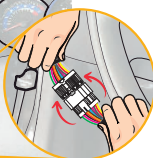
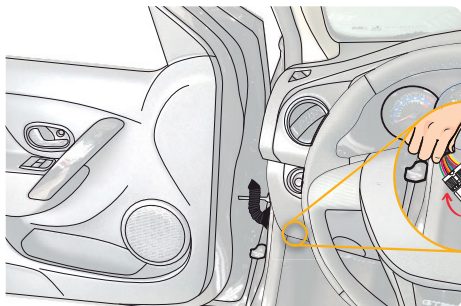
### TECTRONICS

Sistemas Eletrônicos Ltda.

Rua Wanda dos Santos Mallmann, 1515  
Pinhais • Paraná • CEP 83.323-123  
flexitron.com.br

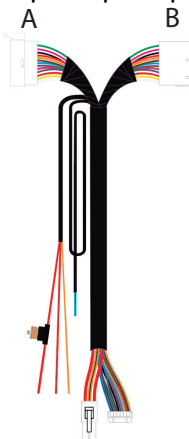
## Instalação

### PARA FECHAMENTO DOS 4 VIDROS ELÉTRICOS



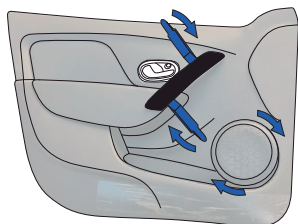
• Desconecte o sistema original e plugue os conectores "A" (fêmea) e "B" (macho) do chicote que a acompanha o produto.

### Chicote que acompanha o produto

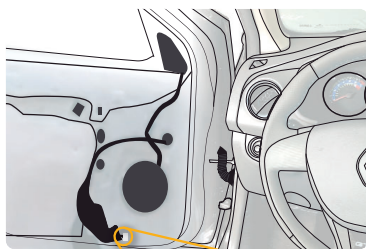
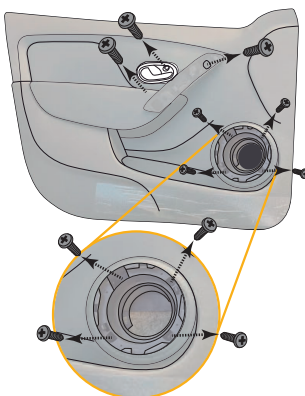


### PARA ABERTURA DO VIDRO ELÉTRICO DO MOTORISTA

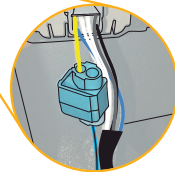
Conforme ilustração remova o acabamento do puxador e do auto falante para ter acesso aos parafusos.



Remova os parafusos conforme ilustração



Vista traseira do conector



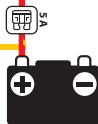
• Identifique o sinal de abertura do vidro do motorista (PINO 8) e interligue o fio AZUL / PRETO que acompanha o chicote do produto.

### LIGAÇÕES

#### ALIMENTAÇÃO

Vermelho (+)

Ligue a alimentação somente após o final da instalação



#### PÓS CHAVE

Laranja

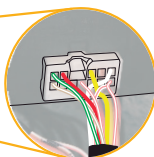


12 Volts Pós Chave

#### ACIONAMENTO

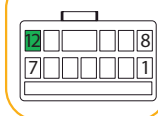


• Localize atrás do painel a central original.



• Identifique o sinal de seta (PINO 12) e interligue o fio VERMELHO / PRETO que acompanha o chicote do produto.

Vista traseira do conector



PRECISA DE SUPORTE?

CLARO: (41) 9 8855-7426  
TIM: (41) 9 9981-8585

VIVO: (41) 9 9239-8585  
FIXO: (41) 3059-1515

Atendimento de Segunda a Sexta das 8h00 às 18h00 | Plantão aos Sábados das 9h00 às 13h00: CLARO (41) 9 8855-7426