

sistema para automação de

VIDROS  
ELÉTRICOS

SAFE TY-HL 4.1

TOYOTA HILUX / SW4 SRX


• 2016 em diante •




Automatiza os vidros e mantém o  
ANTIESMAGAMENTO original de fábrica.

### Acionamento • Controle remoto original



• Para fechar os vidros elétricos pressione a tecla Lock  do controle remoto.



• Para abrir os vidros elétricos pressione 3x a tecla Unlock  do controle remoto.

### Acendimento dos Faróis



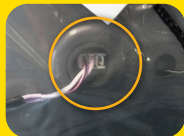
• O acendimento dos faróis ocorre no momento do fechamento e abertura dos vidros elétricos quando executados os comandos pelo controle remoto.

• O correto funcionamento depende de dois fatores:

- Que o interruptor dos faróis esteja na função AUTO (Manual do Proprietário do Veículo, item 4-3, pág.207, Interruptor dos Faróis)
- Que esta função esteja com sensibilidade suficiente para ativá-la (Manual do Proprietário do Veículo, item 9-2, pág.483, Sistema de Controle Automático das Luzes)

## Instalação

Retire o acabamento da porta do motorista e efetue a conexão do chicote que acompanha o produto.



• Desconecte o sistema original macho e fêmea dos interruptores e conecte as duas partes ao sistema "Y" fornecido com o produto (Conector macho do interruptor dos vidros elétricos com o fêmea do produto e vice-versa).

• Desconecte o sistema original macho e fêmea do motor do vidro elétrico da porta do motorista e conecte as duas partes ao sistema "Y" fornecido com o produto (Conector macho do motor do vidro elétrico com o fêmea do produto e vice-versa).

Desencaixe o acabamento localizado abaixo do volante  
• NÃO DESCONECTE O ACABAMENTO DO CHICOTE ELÉTRICO (AIR BAG).



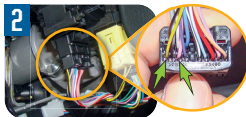
• Após retirar o acabamento localizado abaixo do volante, localize a central original de cor BRANCA acima do pedal do acelerador;



• Identifique o fio AZUL GROSSO localizado no último conector inferior esquerdo, e interligue o fio AZUL do chicote que acompanha o produto utilizando a conexão Scotchlok fornecida.



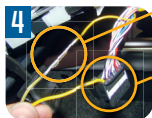
1 • Retire o acabamento abaixo do volante.



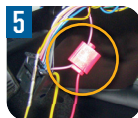
2 • No conector preto localizado atrás do volante, identifique o fio Rosa (pino 18) e o fio Amarelo (pino 20).



3 • Com auxílio de uma ferramenta retire o fio Amarelo com o terminal.



4 • Encaixe o fio Amarelo/Preto (terminal macho) do chicote do produto ao fio Amarelo (terminal fêmea) do chicote original.  
• Insira o fio Amarelo/Preto (terminal fêmea) do chicote do produto na cavidade livre do conector original.



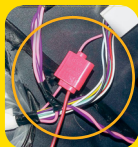
5 • Interligue o fio Vermelho do chicote que acompanha o produto ao fio Rosa do chicote original utilizando a conexão Scotchlok fornecida.

### Acionamento seguro para fechamento e abertura dos vidros via controle remoto original.



No chicote da trava da porta do motorista, identifique:

- Fio BRANCO (sinal de destravamento), e interligue o fio LARANJA do chicote que acompanha o produto utilizando a conexão Scotchlok fornecida;
- Fio PRETO (sinal de travamento), e interligue o fio PRETO/AZUL do chicote que acompanha o produto utilizando a conexão Scotchlok fornecida.



No chicote do retrovisor da porta do motorista, identifique o fio ROSA (sinal de seta), e interligue o fio VERMELHO/PRETO do chicote que acompanha o produto utilizando a conexão Scotchlok fornecida.

⚠ Após finalizar a instalação, dê partida no veículo antes de executar o primeiro acionamento via controle remoto original.

## 2 anos de Garantia

A Mecatronics garante este produto contra defeitos de fabricação desde que observadas as condições contidas neste manual, pelo prazo de 24 meses (sendo os 3 primeiros meses de garantia legal e mais 21 meses de garantia especial concedida pelo fabricante) contados a partir da data (de emissão da nota fiscal) de venda ao consumidor final sendo responsável pela sua manutenção ou substituição.

A garantia não cobre danos causados por infiltração de líquidos, poeira, produtos químicos, acidentes com o veículo, manuseio por pessoas não habilitadas, instalação inadequada ou se for utilizado fora de suas especificações. A ocorrência de conserto ou troca do produto não prorroga o prazo de garantia.

**MECATRONICS SOLUTIONS**  
Sistemas Eletrônicos e Mecânicos Ltda.

Rua Paraíso do Norte, 1128

Pinhais • Paraná • CEP 83324-221

Suporte Técnico: 0800 727 7736