



sistema para automação de  
**VIDROS ELÉTRICOS**  
**TETO SOLAR**  
**TILT DOWN**  
**FCT VTD TY-CR 4.5**



Automatiza os vidros e mantém o **ANTIEMAGAMENTO** original de fábrica.

## TOYOTA COROLLA ALTIS PREMIUM e ALTIS HÍBRIDO PREMIUM VERSÃO 2020 EM DIANTE

### Características

- Fechamento dos vidros elétricos e teto solar pelo controle remoto
- Abertura dos vidros elétricos e teto solar pelo controle remoto
- Tilt Down (semi automático ou automático)

### Acionamento • Controle remoto original

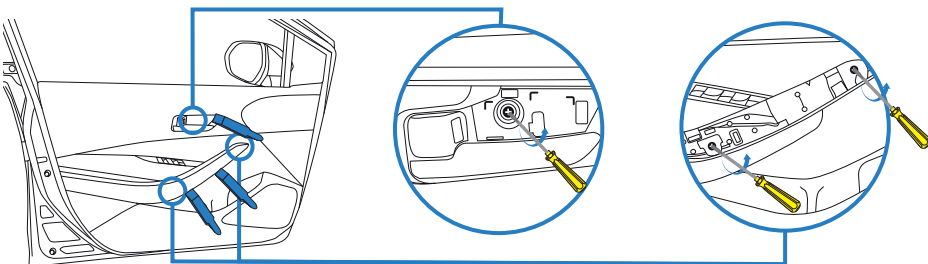


• Para fechar os vidros elétricos e teto solar, pressione a tecla Lock do controle remoto



• Para abrir os vidros elétricos e teto solar, pressione 3X a tecla Unlock do controle remoto

### Retire os acabamentos da porta



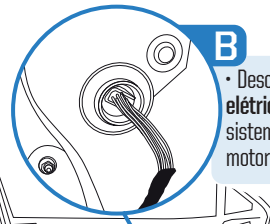
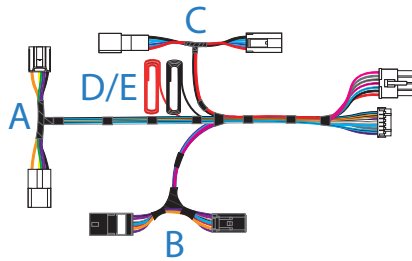
### Conexões

Após retirar os parafusos conforme ilustração, mova o acabamento de porta por completo para ter acesso ao local da instalação do produto.

Chicote que Acompanha o Produto



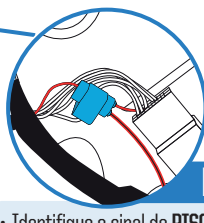
**A** • Desconecte o sistema original fêmea da trava elétrica e conecte as duas partes ao sistema "Y" fornecido com o produto (conector fêmea do chicote original com o macho do produto e vice-versa).



**B** • Desconecte o sistema original fêmea do motor do vidro elétrico da porta do motorista e conecte as duas partes ao sistema "Y" fornecido com o produto (Conector macho do motor do vidro elétrico com o fêmea do produto e vice-versa).



**C** • Desconecte o sistema original fêmea do comando dos espelhos elétricos e conecte as duas partes ao sistema "Y" fornecido com o produto (Conector fêmea do chicote original com o macho do produto e vice-versa).



**D** • Identifique o sinal do PISCA localizado no PINO 2 do conector do espelho elétrico do motorista e interligue o fio VERMELHO /PRETO do chicote que acompanha o produto.

Vista traseira do conector



### 2 anos de Garantia

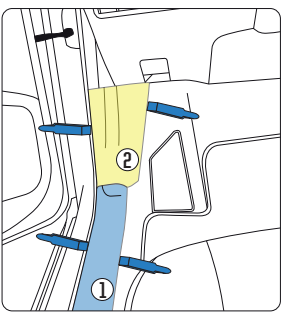
A Tectronics garante este produto contra defeitos de fabricação desde que observadas as condições contidas neste manual, pelo prazo de 24 meses (sendo os 3 primeiros meses de garantia legal e mais 21 meses de garantia especial concedida pelo fabricante) contados a partir da data (de emissão da nota fiscal) de venda ao consumidor final sendo responsável pela sua manutenção ou substituição. A garantia não cobre danos causados por infiltração de líquidos, poeira, produtos químicos, acidentes com o veículo, manuseio por pessoas não habilitadas, instalação inadequada ou se for utilizado fora de suas especificações. A ocorrência de conserto ou troca do produto não prorroga o prazo de garantia.

### TECTRONICS

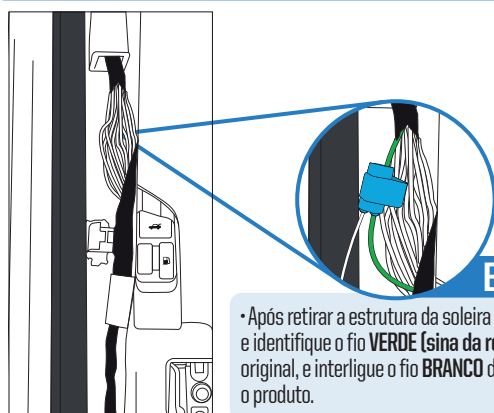
Sistemas Eletrônicos Ltda.  
 Rua Wanda dos Santos Mallmann, 1515  
 Pinhais - Paraná - CEP 83.323-123  
 flexitron.com.br

Instalação

Retire os acabamentos da soleira da porta esquerda conforme ilustração.



Após remover o acabamento da soleira da porta do motorista por completo, identifique o conector do chicote.



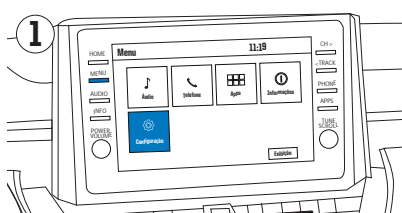
• Após retirar a estrutura da soleira da porta do motorista, e identifique o fio **VERDE (sina da ré)** localizado no chicote original, e interligue o fio **BRANCO** do chicote que acompanha o produto.

**!** Para obter o perfeito funcionamento das funções do produto, será necessário habilitar as funções no veículo responsáveis pelo fechamento dos vidros via controle remoto e via micro-chave. A não habilitação das funções fará com que o produto não execute o fechamento dos vidros. Caso necessário, a programação deverá ser feita na concessionária.

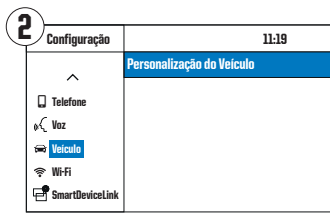
Consulte o manual do proprietário para mais informações.

LUZES DE RESPOSTA DE TRAVA / DESTRAVA

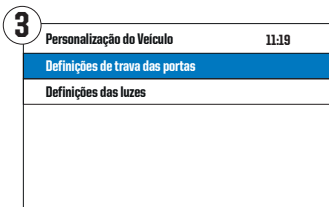
Para obter o perfeito funcionamento das funções do produto, deixe a opção **LUZES DE RESPOSTA DE TRAVA / DESTRAVA LIGADO**.



No **MENU** acesse a página **CONFIGURAÇÕES**.



Role a lista para baixo, e escolha a opção **VEÍCULO** e selecione a opção **"PERSONALIZAÇÃO DO VEÍCULO"**.



Acesse a opção **"DEFINIÇÕES DE TRAVAS DAS PORTAS"**.

Definições de trava das portas	
Trava automática sensível à velocidade	Ligado
Trava automática por mudança desde P	Ligado
Destravar automática por mudança para P	Ligado
Destravar automática pela porta do motorista	Ligado
Pressionar 2 vezes o controle remoto para destravar	Desligado
<b>Luzes de resposta de trava/destrava</b>	<b>Ligado</b>

Deixe a função **"LUZES DE RESPOSTA DE TRAVA/DESTRAVA" LIGADO**.

CARACTERÍSTICAS DO FUNCIONAMENTO DO TILT DOWN

Ao engatar a marcha ré, o espelho retrovisor direito irá inclinar até uma posição confortável para que seja possível visualizar a existência de obstáculos na lateral do veículo.

**!** Ângulo de inclinação padrão de fábrica.

OPÇÕES DE ACIONAMENTO (opção de fábrica: semi automático).

Será possível escolher entre duas opções de acionamento do Til Down, **Automático** ou **Semi-automático**. Para escolher a opção de acionamento, siga os passos abaixo:

**PASSO 1**

Ligue a ignição e deixe-a ligada.

**LIGA**

**PASSO 2**

Posicione o botão selector para o espelho direito.

**PASSO 3**

Empurre o joystick para baixo. Quando o espelho direito começar a descer, engate a marcha ré. Neste momento o espelho irá parar de descer mesmo com o joystick pressionado para baixo. **Pronto! A opção de acionamento foi alterada.**

**!** Para retornar para a opção de fábrica, repita o processo.

PARA SEMI-AUTOMÁTICO (opção de fábrica).

**PASSO 1**

Com o selector posicionado para o espelho direito, ligue a ignição.

**LIGA**

**PASSO 2**

Engate a marcha ré

**PASSO 3**

Dê um simples toque para baixo no joystick que comanda os espelhos elétricos. Neste momento o espelho irá inclinar até a posição de baliza.

**PASSO 4**

Caso deseje que o espelho retorne para a posição de dirigir, dê um simples toque no joystick em qualquer direção, ou desengate a marcha ré após finalizar a manobra.

PARA AUTOMÁTICO

**PASSO 1**

Com o selector posicionado para o espelho direito, ligue a ignição.

**LIGA**

**PASSO 2**

Engate a marcha ré. O espelho direito irá inclinar até a posição de baliza.

**PASSO 3**

Caso deseje que o espelho retorne imediatamente para a posição de dirigir, dê um simples toque no joystick em qualquer direção, ou desengate a marcha ré após finalizar a manobra.

**!** O espelho retrovisor direito retornará para posição de dirigir após 3 segundos que a marcha ré for desengatada.

Produto beneficiado pela Legislação de Informática.

REV 1.0