

sistema para automação de
VIDROS ELÉTRICOS
E TETO SOLAR
MÓDULO
CONFORTO+
FCT VT MB-CC 4.1

MERCEDES-BENZ C180 2019 e C200 2019



Automatiza os vidros elétricos e teto solar,
mantem o ANTIESMAGAMENTO original de fábrica.


Características

- Mantém o ANTIESMAGAMENTO original no fechamento dos vidros elétricos e no fechamento do teto solar;
- Fechamento dos vidros elétricos e teto solar ao acionar o controle remoto;
- Abertura dos vidros elétricos e teto solar ao acionar o controle remoto;
- Não altera o funcionamento original dos botões de comando.

Acionamento • Controle remoto original




1x

- Para fechar os vidros elétricos e teto solar pressione a tecla Lock  do controle remoto.



3x

- Para abrir os vidros elétricos e teto solar pressione 3x a tecla Unlock  do controle remoto.

2 anos de Garantia

A Technics garante este produto contra defeitos de fabricação desde que observadas as condições contidas neste manual, pelo prazo de 24 meses (sendo os 3 primeiros meses de garantia legal e mais 21 meses de garantia especial concedida pelo fabricante) contados a partir da data (de emissão da nota fiscal) de venda ao consumidor final sendo responsável pela sua manutenção ou substituição. A garantia não cobre danos causados por infiltração de líquidos, poeira, produtos químicos, acidentes com o veículo, manuseio por pessoas não habilitadas, instalação inadequada ou se for utilizado fora de suas especificações. A ocorrência de conserto ou troca do produto não prorrogam o prazo de garantia.

TECTRONICS

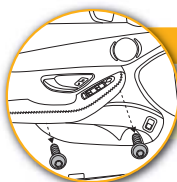
Sistemas Eletrônicos Ltda.

Rua Wanda dos Santos Mallmann, 1515

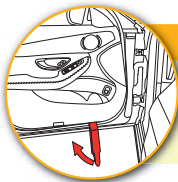
Pinhais • Paraná • CEP 83.323-123

flexitron.com.br

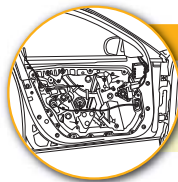
Retire o acabamento da porta do motorista



A
Retire os parafusos conforme ilustrado na imagem acima.



B
Após remover os parafusos remova o acabamento de porta empurrando-o para cima.



C
Porta com o acabamento removido.

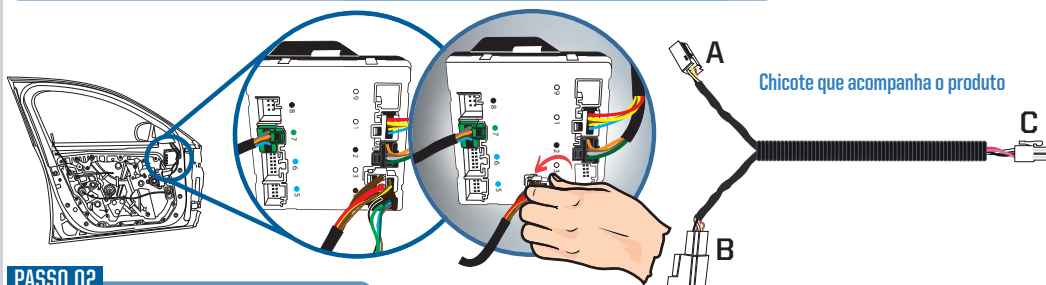
Instalação



INICIAR A INSTALAÇÃO COM A IGNIÇÃO DESLIGADA

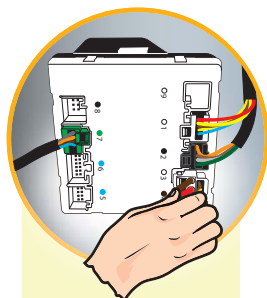
PASSO 01

Após remover o acabamento da porta, identifique a central original e retire o conector fêmea (posição 3) da central original do veículo.

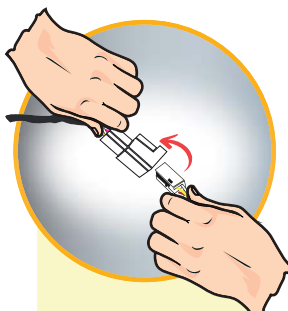


PASSO 02

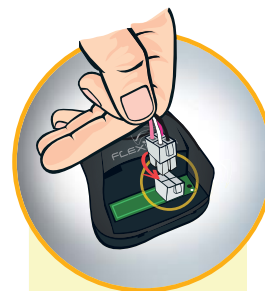
Efetue a instalação do produto conforme ilustrações abaixo.



A
Plugue o conector "A" (fêmea) do chicote que acompanha o produto.



B
Plugue o conector "B" (macho) do chicote que acompanha o produto ao conector fêmea do chicote original.



C
Plugue o conector minifit que acompanha o produto ao módulo.



ANTES DE INICIAR OS TESTES LIGUE O VEÍCULO E ABRA OS 4 VIDROS POR COMPLETO.



PRECISA DE SUPORTE?

CLARO: (41) 9 8855-7426

VIVO: (41) 9 9239-8585

TIM: (41) 9 9981-8585

FIXO: (41) 3059-1515

Atendimento de Segunda a Sexta das 8h00 às 18h00 |

Plantão aos Sábados das 9h00 às 13h00: CLARO (41) 9 8855-7426