



PRECISA DE
SUPORTE?

CLARO: (41) 9 8855-7426

TIM: (41) 9 9981-8585

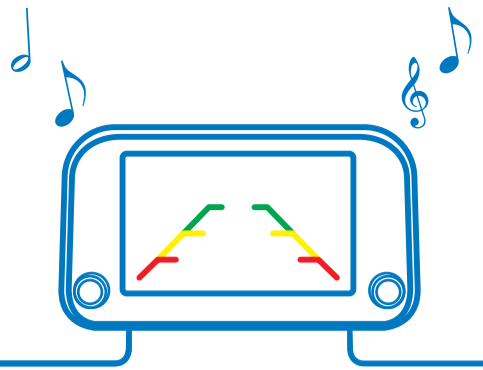
VIVO: (41) 9 9239-8585

FIXO: (41) 3059-1515

Atendimento de Segunda a Sexta das 8h00 às 18h00

Plantão aos Sábados das 9h00 às 13h00: CLARO (41) 9 8855-7426

rev.10



interface para
CÂMERA de RÉ
e FRONTAL
FIC-10

TECTRONICS

Sistemas Eletrônicos Ltda.

Rua Umarama, 384

Pinhais • Paraná • CEP 83.325-000

flexitron.com.br

FLEXITRON

2 Anos de Garantia

A Tectronics garante este produto contra defeitos de fabricação desde que observadas as condições contidas neste manual pelo prazo de 24 meses (sendo os 3 primeiros meses de garantia legal e mais 21 meses de garantia especial concedida pelo fabricante) contados a partir da data (de emissão da nota fiscal) de venda ao consumidor final sendo responsável pela sua manutenção ou substituição. A garantia não cobre danos causados por infiltração de líquidos, poeira, produtos químicos, acidentes com o veículo, manuseio por pessoas não habilitadas, instalação inadequada ou se for utilizado fora de suas especificações. A ocorrência de conserto ou troca do produto não prorroga o prazo de garantia.

Características

- Compatível com:
- **Multimídias com sinal de ré 12V**
- Habilita entrada para câmera de ré
- Habilita entrada para câmera frontal
- Acionamento automático das câmeras ao engatar e desengatar a marcha ré
- Acionamento manual das câmeras e possibilidade de alternar entre elas utilizando o "botão de troca de câmeras"

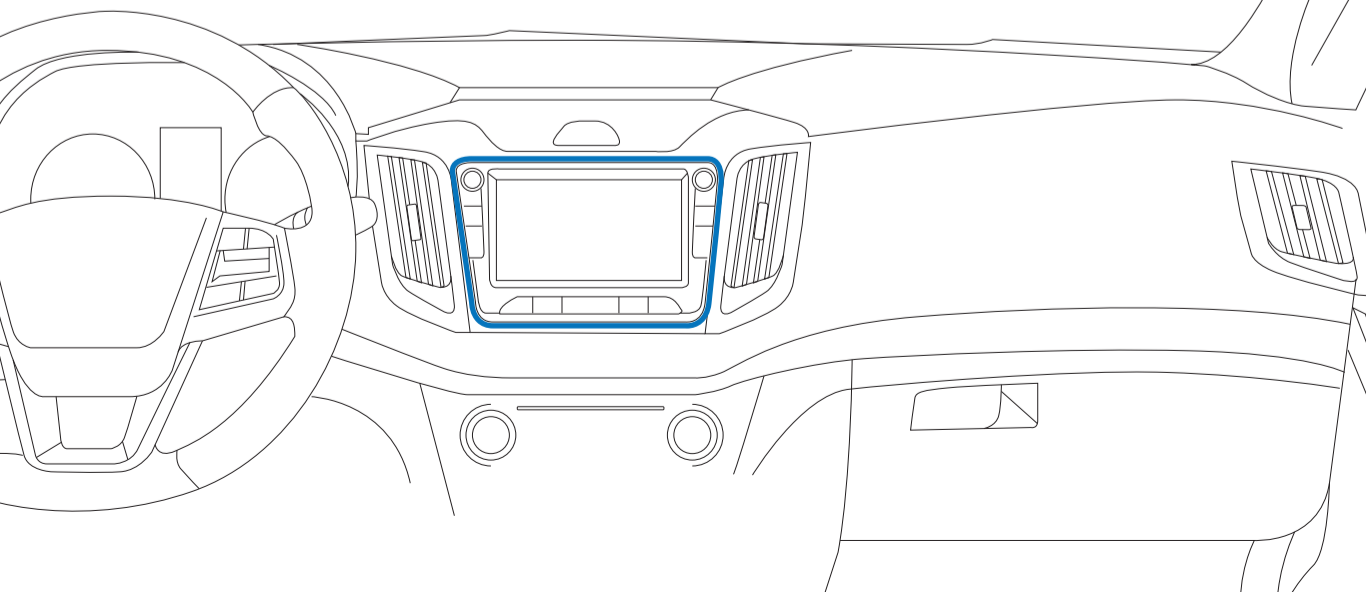
01

02

Instalação



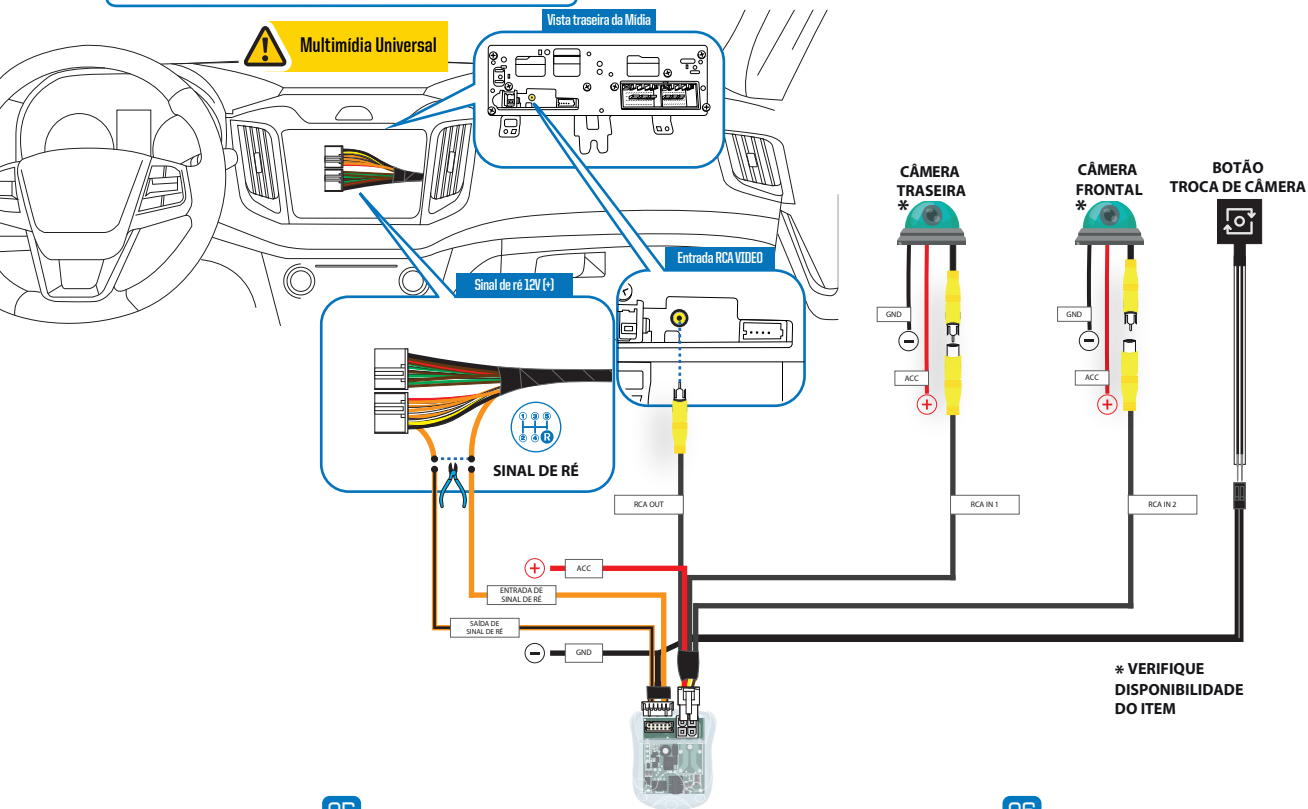
Remova a Mídia do veículo para ter acesso a instalação



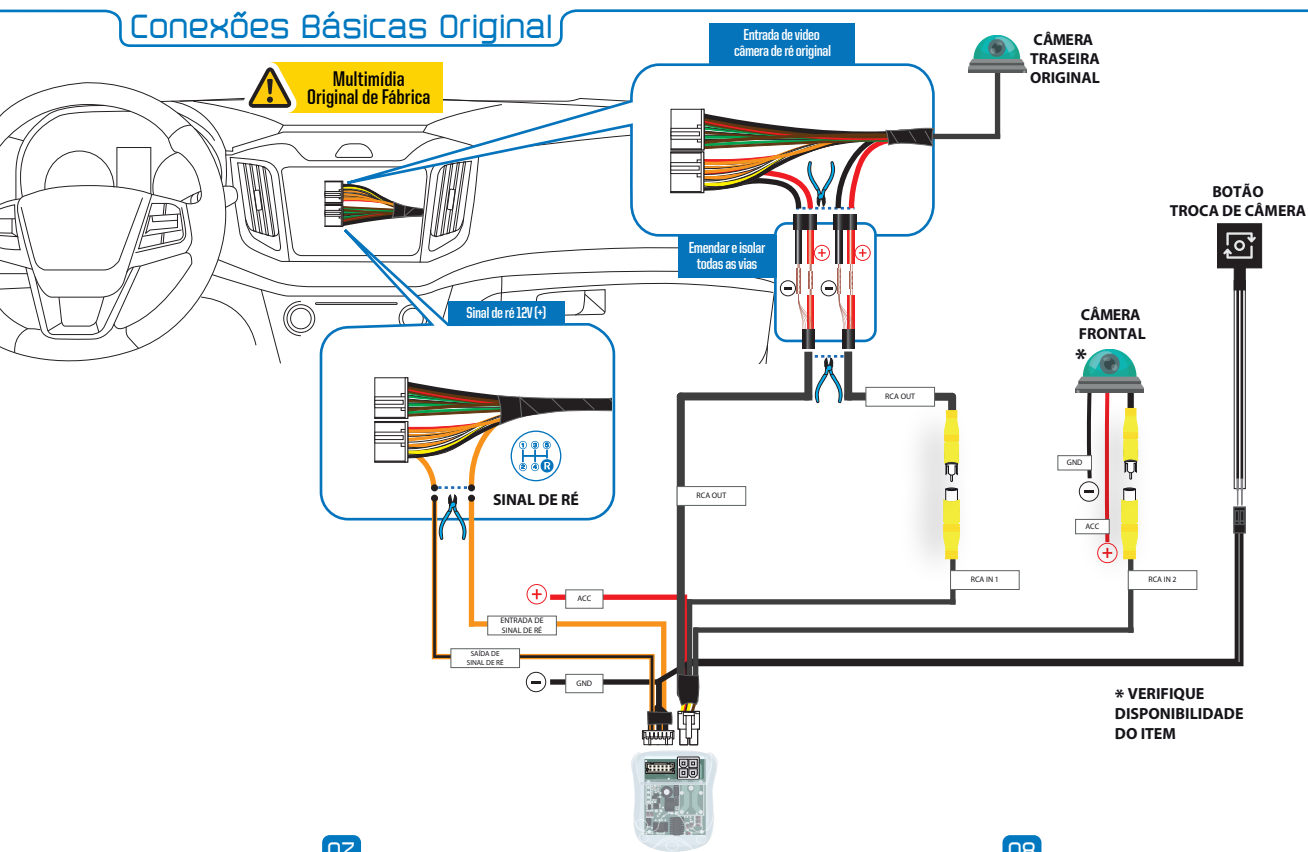
03

04

Conexões Básicas Universal



Conexões Básicas Original



Escolha das câmeras

Com o produto **FIC-10** será possível habilitar as entradas para **Câmera de Ré** e **Câmera Frontal** simultaneamente ou individualmente conforme a necessidade.

No conector de 12 vias do chicote que acompanha o produto identifique o **PINO 1** e proceda conforme a aplicação desejada.

SOLUÇÕES

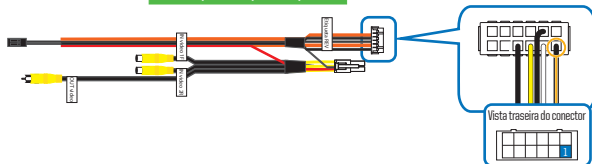
CONDIÇÃO DO PINO 1

APENAS CÂMERA DE RÉ INSTALADA	
CÂMERAS DE RÉ e FRONTAL INSTALADAS	
CÂMERA DE RÉ ORIGINAL e CÂMERA FRONTAL INSTALADA	

Romper NÃO Romper

Chicote que acompanha o produto

! Somente rompa o Pino 1 com a central desconectada



Funcionamento

Caso queira ativar a câmera de ré ou câmera frontal manualmente (ambos habilitados pelo produto), pressione e segure a tecla por 3 segundos.

Neste momento será mostrado na tela da mídia a câmera frontal. Para alternar entre câmera frontal e traseira, pressione rapidamente a tecla .

Para desativar e retomar o funcionamento normal da mídia, pressione e segure novamente a tecla por 3 segundos.

Com o funcionamento normal da mídia, ao engatar a marcha ré a câmera de ré será mostrada na tela da mídia e permanecerá enquanto a marcha ré estiver acionada. Ao desengatar a marcha ré a câmera frontal será mostrada na tela da mídia durante 15 segundos e então tela da mídia voltará para o seu funcionamento normal.

