

PRECISA DE SUPORTE?

CLARO: (41) 9 8855-7426 📞

TIM: (41) 9 9981-8585 📞

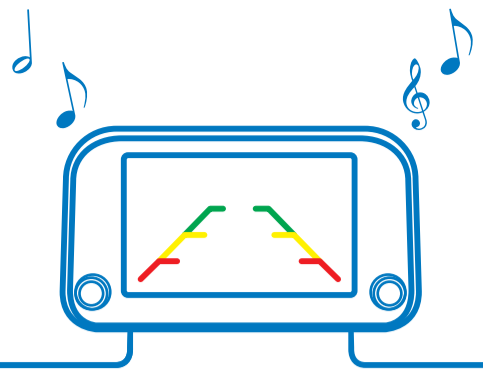
VIVO: (41) 9 9239-8585 📞

FIXO: (41) 3059-1515 📞

Atendimento de Segunda a Sexta das 8h00 às 18h00

Plantão aos Sábados das 9h00 às 13h00: CLARO (41) 9 8855-7426 📞

rev LU



interface para CÂMERA FRONTAL com conexão original FIC HY-05

TECTRONICS
Sistemas Eletrônicos Ltda.
Rua Umuarama, 384
Pinhais • Paraná • CEP 83.325-000
flexitron.com.br



2 Anos de Garantia

A Tectronics garante este produto contra defeitos de fabricação desde que observadas as condições contidas neste manual pelo prazo de 24 meses (sendo os 3 primeiros meses de garantia legal e mais 21 meses de garantia especial concedida pelo fabricante) contados a partir da data (de emissão da nota fiscal) de venda ao consumidor final sendo responsável pela sua manutenção ou substituição. A garantia não cobre danos causados por infiltração de líquidos, poeira, produtos químicos, acidentes com o veículo, manuseio por pessoas não habilitadas, instalação inadequada ou se for utilizado fora de suas especificações. A ocorrência de conserto ou troca do produto não prorroga o prazo de garantia.

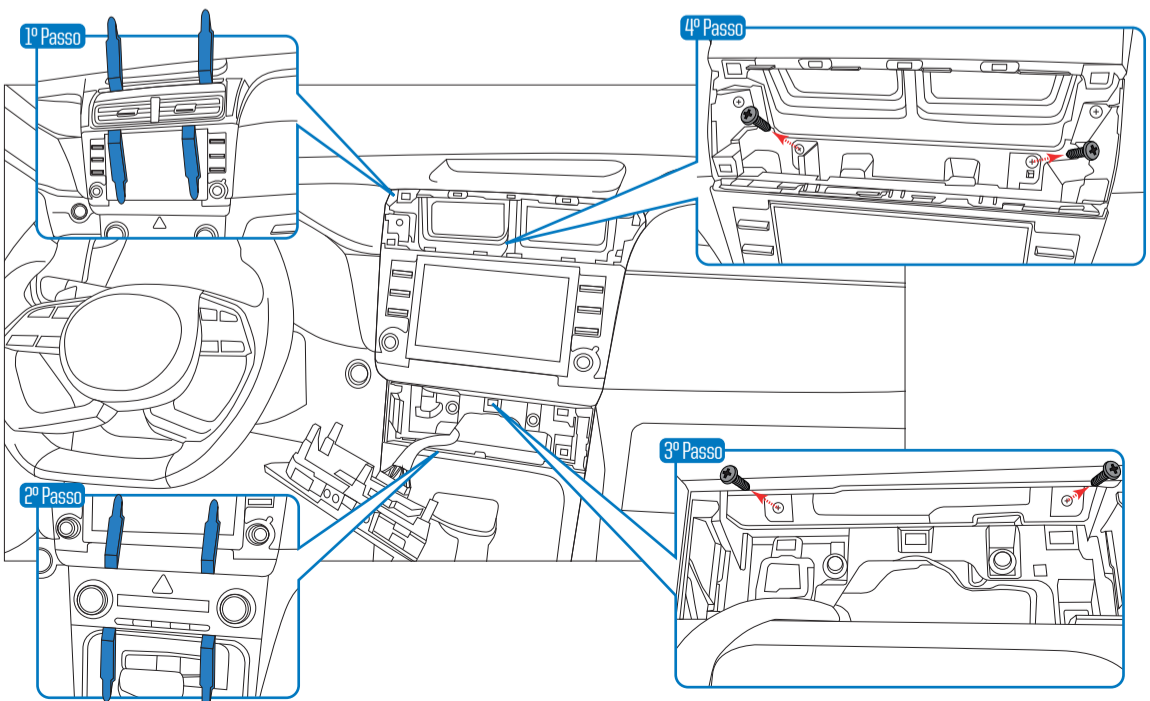
Características

- Compatível com:
- **CRETA (2022 em diante)**
- Habilita entrada para câmera frontal
- Instalação Plug & Play
- Preserva a garantia de fábrica do sistema original

01

02

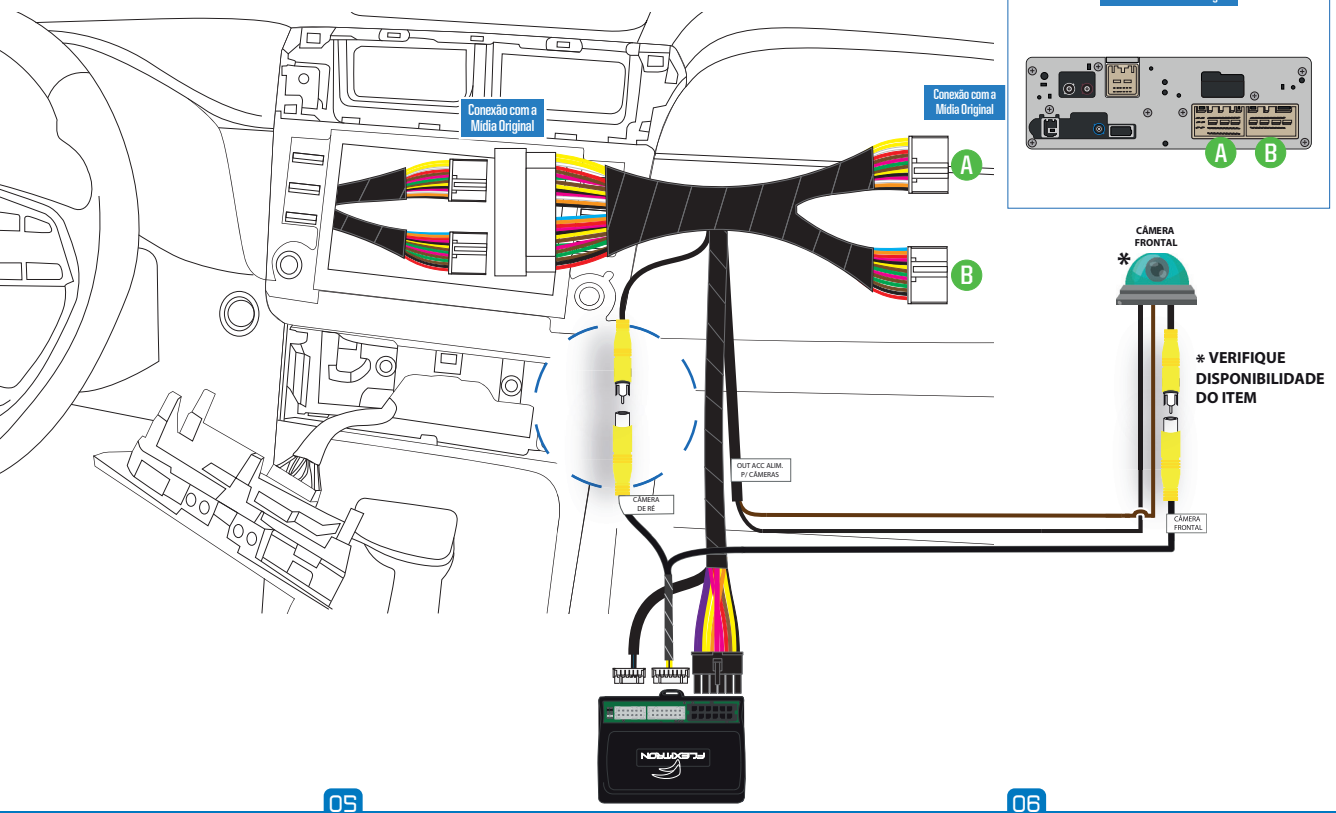
Instalação



03

04

Conexões Básicas



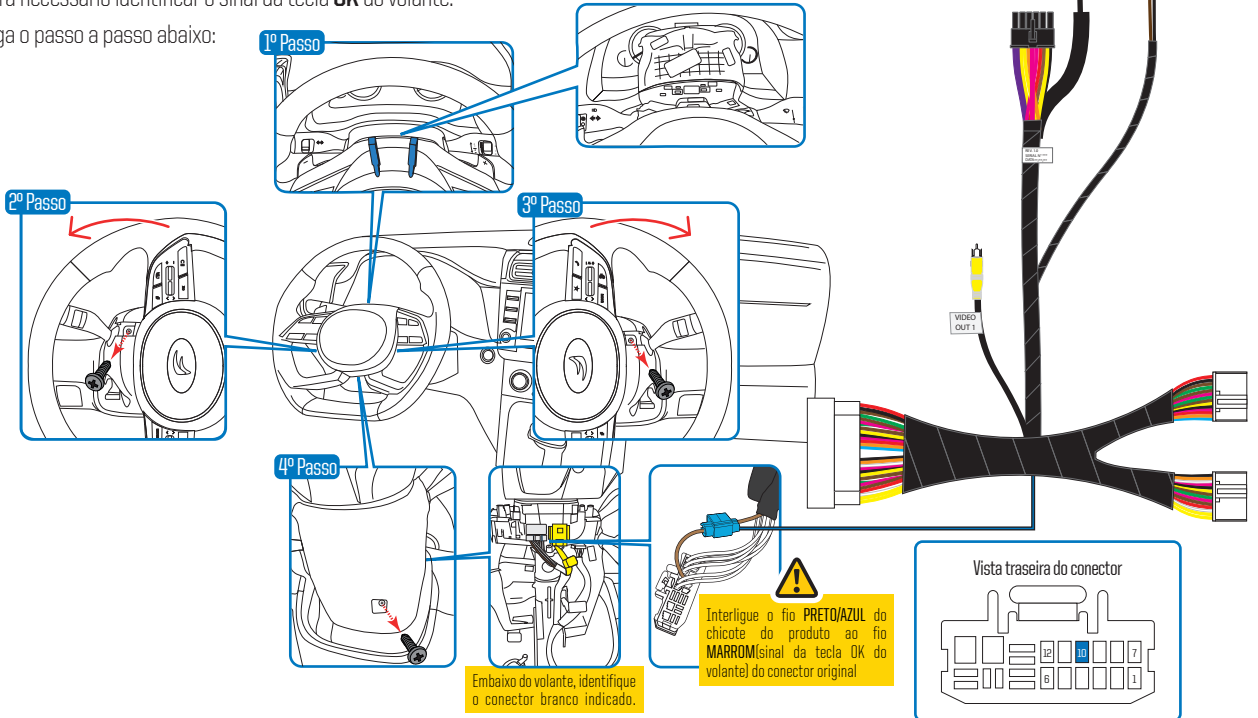
05

06

Instalação

Para que seja possível acionar as câmeras de ré e frontal manualmente, será necessário identificar o sinal da tecla **OK** do volante.

Siga o passo a passo abaixo:



07

08

Funcionamento

Com o funcionamento normal da mídia, ao engatar a marcha ré a **câmera de ré** será mostrada na tela da mídia enquanto a marcha ré estiver acionada, e ao desengatar a marcha ré colocando a câmbio no **N** ou no **D** a **câmera frontal** será mostrada na tela da mídia por 15 segundos.

Caso tenha a necessidade de desativar a **câmera frontal** antes do período de 15 segundos, dê um toque rápido na tecla **OK** do volante.

Caso queira ativar a **câmera de ré** ou **câmera frontal** manualmente (ambos habilitados pelo produto), pressione a tecla **OK** por 3 segundos. Neste momento será mostrado na tela da mídia a **câmera frontal** e com um toque rápido na tecla **OK** a **câmera de ré** será mostrada na tela da mídia. Para desativar a **câmera de ré** ou a **câmera frontal**, pressione por 3 segundos a tecla **OK**.

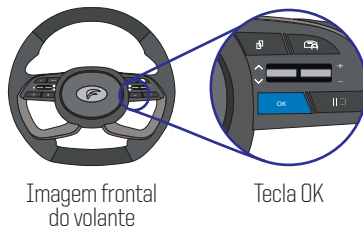


Imagem frontal do volante

Tecla OK

09

10