

sistema para automação de RETROVISORES ELÉTRICOS [Tilt Down] FTD CH-TA 1.0

TILT DOWN CAO A CHERY

Características

- Tilt Down ao engatar a marcha ré
- Acionamento Automático (programação de fábrica)
- Acionamento Semi-Automático
- Programação Avançada
- Mantém o funcionamento original
- Instalação com conexão original SEM corte de fios

Compatibilidade

Utilizando apenas o produto FTD CH-TA 1.0 será possível atender os seguintes veículos.

- Arizzo 5 (2019 em diante)
- Tiggo 5 (2019 em diante)
- Tiggo 2 (2018 em diante)
- Tiggo 7 (2019 em diante)

Funcionamento do Tilt Down

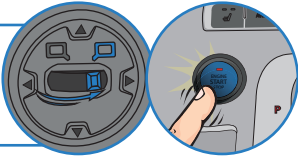
CARACTERÍSTICA

Ao engatar a marcha ré, o espelho retrovisor direito irá inclinar automaticamente até uma posição confortável para que seja possível visualizar a existência de obstáculos na lateral do veículo.

FUNCIONAMENTO MODO AUTOMÁTICO (Opção de fábrica):

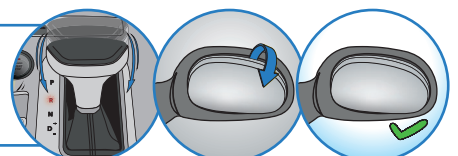
PASSO 1

Com o seletor posicionado para o espelho direito, ligue a ignição.



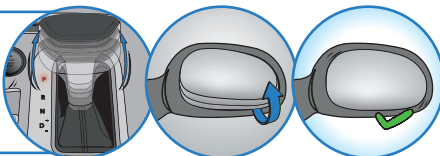
PASSO 2

Engate a marcha ré. O espelho irá inclinar até a posição de manobra.



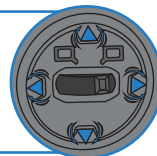
PASSO 3

Desengate a marcha ré. Após aproximadamente 3 segundos o espelho irá retornar para a posição de dirigir.



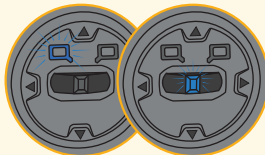
ATENÇÃO

Caso deseje que o espelho retorne imediatamente para a posição de dirigir, dê um simples toque no botão de comando em qualquer direção.

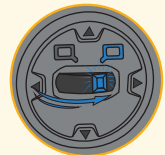


ATENÇÃO

Caso queira enibir o funcionamento do Tilt Down temporariamente, mantenha o botão seletor posicionado para o espelho esquerdo ou no centro do comando.

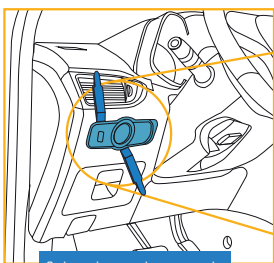


Para voltar ao funcionamento normal (Automático ou Semi-Automático), atenha o botão seletor posicionado para o espelho direito.

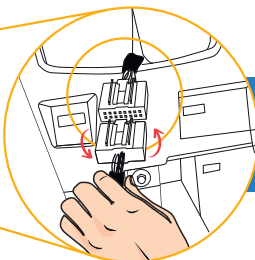


Instalação

SOLTE O BOTÃO DE COMANDO DOS ESPELHOS RETROVISORES PARA TER ACESSO AS CONEXÕES



Solte o botão de comando dos espelhos elétricos



Plugue o conector macho do produto ao conector fêmea original do botão de comando e vice-versa.

*Conexão padrão para todos os veículos indicados no manual

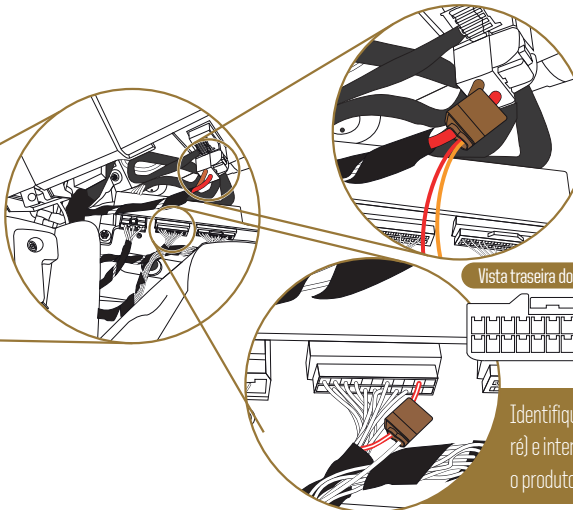
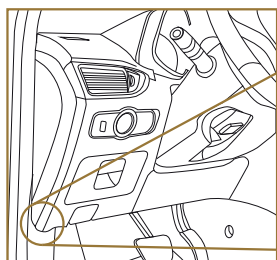
2 anos de Garantia

A Tectronics garante este produto contra defeitos de fabricação desde que observadas as condições contidas neste manual, pelo prazo de 24 meses (sendo os 3 primeiros meses de garantia legal e mais 21 meses de garantia especial concedida pelo fabricante) contados a partir da data (de emissão da nota fiscal) de venda ao consumidor final sendo responsável pela sua manutenção ou substituição. A garantia não cobre danos causados por infiltração de líquidos, poeira, produtos químicos, acidentes com o veículo, manuseio por pessoas não habilitadas, instalação inadequada ou se for utilizado fora de suas especificações. A ocorrência de conserto ou troca do produto não prorrogam o prazo de garantia.

TECTRONICS
Sistemas Eletrônicos Ltda.
Rua Umarama, 384
Pinhais - Paraná - CEP 83325-000
flexitron.com.br

Instalação

Instalação do Chery Arizzo 5

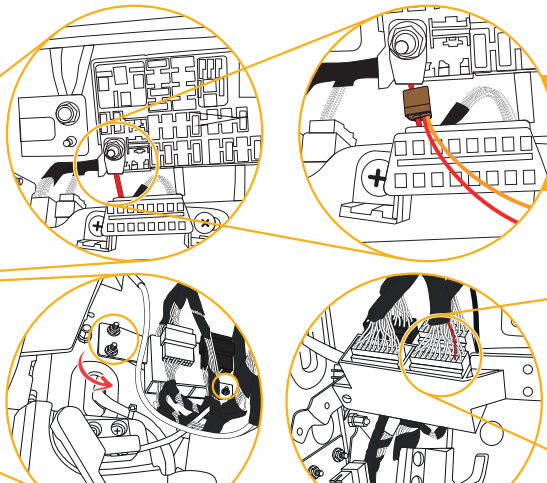
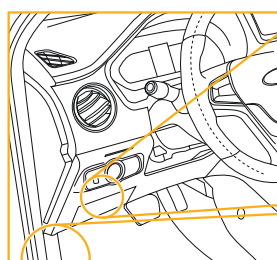


Identifique o fio VERMELHO (Positivo Direto) e interligue o fio VERMELHO e LARANJA do chicote que acompanha o produto

Vista traseira do conector

Identifique o fio VERMELHO/BRANCO (sinal de marcha ré) e interligue o fio BRANCO do chicote que acompanha o produto

Instalação do Chery Tiggo 2



Na caixa de fusível, identifique o fio VERMELHO (Positivo Direto) e interligue o fio VERMELHO e LARANJA do chicote que acompanha o produto

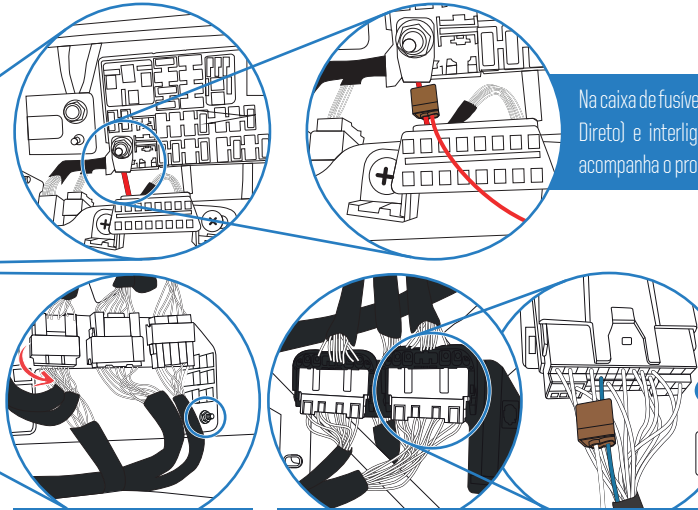
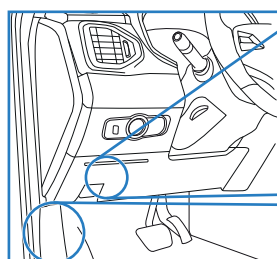
Retire as fixações indicadas e gire o suporte para ter acesso aos conectores

Após soltar o suporte dos conectores, identifique o conector destacado

Identifique o fio VERMELHO (sinal de marcha ré) e interligue o fio BRANCO do chicote que acompanha o produto

Vista traseira do conector

Instalação do Chery Tiggo 5



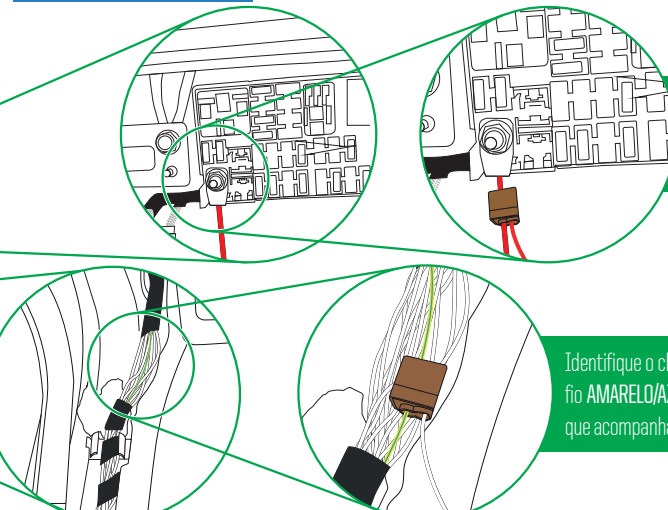
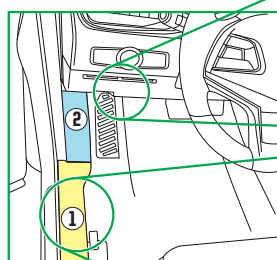
Na caixa de fusível, identifique o fio VERMELHO (Positivo Direto) e interligue o fio VERMELHO do chicote que acompanha o produto

Retire a fixação indicada e gire o suporte para ter acesso aos conectores

Identifique o fio AZUL (sinal de marcha ré) e interligue o fio BRANCO do chicote que acompanha o produto

Vista traseira do conector

Instalação do Chery Tiggo 7



Na caixa de fusível, identifique o fio VERMELHO (Positivo Direto) e interligue o fio VERMELHO do chicote que acompanha o produto

Identifique o chicote localizado na soleira da porta do motorista, e localize o fio AMARELO/AZUL (sinal de marcha ré) e interligue o fio BRANCO do chicote que acompanha o produto

Para ter acesso ao sinal de marcha ré, remova os acabamentos conforme a ordem indicada

Produto beneficiado pela Legislação de Informática.



PRECISA DE SUPORTE?

CLARO: (41) 9 8855-7426
TIM: (41) 9 9981-8585

VIVO: (41) 9 9239-8585
FIXO: (41) 3059-1515

Atendimento de Segunda a Sexta das 8h00 às 18h00 | Plantão aos Sábados das 9h00 às 13h00: CLARO (41) 9 8855-7426