



sistema para automação de RETROVISORES ELÉTRICOS [Tilt Down] FTD HY-HB 11

HYUNDAI HB20 versão 2020

Características

- Tilt Down ao engatar a marcha ré
- Mantém o funcionamento original
- Instalação com conexão original

Funcionamento do Tilt Down

Ao engatar a marcha ré, o espelho retrovisor direito irá inclinar até uma posição confortável para que seja possível visualizar a existência de obstáculos na lateral do veículo.

 Ângulo de inclinação padrão de fábrica.

PASSO 1

Com o seletor posicionado para o espelho direito, ligue a ignição.



PASSO 2


Engate a marcha ré. O espelho direito irá inclinar até a posição de baliza.



PASSO 3

Caso deseje que o espelho retorne imediatamente para a posição de dirigir, dê um simples toque no botão de comando dos espelhos em qualquer direção, ou desengate a marcha ré após finalizar a manobra.



 O espelho retrovisor direito retornará para posição de dirigir após 3 segundos que a marcha ré for desengatada.

2 anos de Garantia

A Tectronics garante este produto contra defeitos de fabricação desde que observadas as condições contidas neste manual, pelo prazo de 24 meses (sendo os 3 primeiros meses de garantia legal e mais 21 meses de garantia especial concedida pelo fabricante) contados a partir da data (de emissão da nota fiscal) de venda ao consumidor final sendo responsável pela sua manutenção ou substituição. A garantia não cobre danos causados por infiltração de líquidos, poeira, produtos químicos, acidentes com o veículo, manuseio por pessoas não habilitadas, instalação inadequada ou se for utilizado fora de suas especificações. A ocorrência de conserto ou troca do produto não prorroga o prazo de garantia.

TECTRONICS

Sistemas Eletrônicos Ltda.

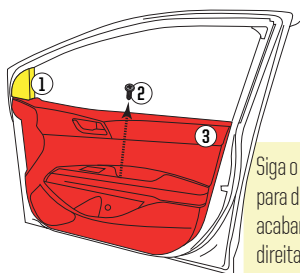
Rua Wanda dos Santos Mallmann, 1515

Pinhais - Paraná - CEP 83.323-123

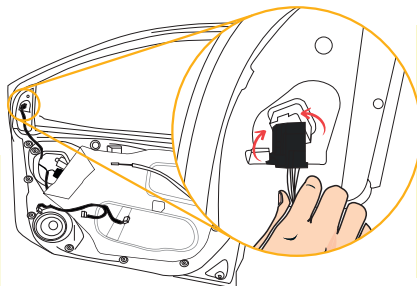
flexitron.com.br

Instalação

PASSO 01 Retire os acabamentos da porta direita para ter acesso a conexão do espelho retrovisor



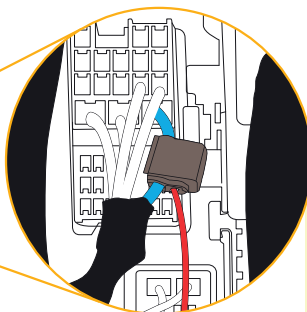
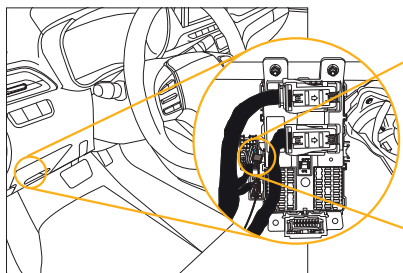
Siga o passo a passo para desmontar os acabamentos da porta direita.



Desconecte o conector original do espelho retrovisor direito.

Plugue o conector fêmea do produto ao conector original do retrovisor e vice-versa.

PASSO 02 Retire o acabamento para ter acesso ao positivo direito

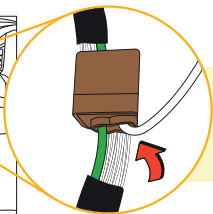
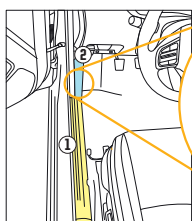


Vista traseira do conector



Localize o módulo original do veículo, e interligue o fio VERMELHO do produto ao positivo direito localizado no PINO 01.

PASSO 03 Retire a soleira da porta do motorista para ter acesso ao sinal da ré



Após retirar a estrutura da soleira da porta do motorista identifique o fio VERDE/LARANJA (sinal de marcha ré) e interligue o fio BRANCO do chicote que acompanha o produto.

Produto beneficiado pela Legislação de Informática.

rev 1.0



PRECISA DE
SUPORTE?

CLARO: (41) 9 8855-7426 ☎ VIVO: (41) 9 9239-8585 ☎
TIM: (41) 9 9981-8585 ☎ FIXO: (41) 3059-1515 ☎

Atendimento de Segunda a Sexta das 8h00 às 18h00 | Plantão aos Sábados das 9h00 às 13h00: CLARO (41) 9 8855-7426 ☎