

sistema para automação de

# RETROVISORES ELÉTRICOS [Tilt Down] FTD JP-CP 1.0

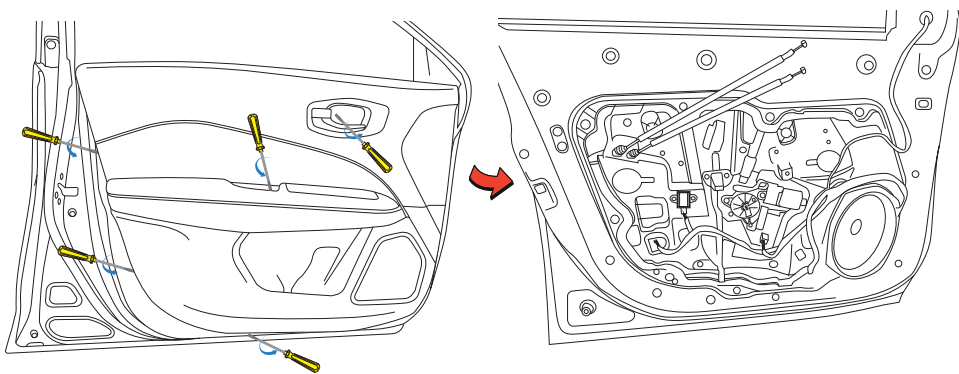
JEEP COMPASS 2022 em diante

## Características de Funcionamento

- Tilt Down - inclina o espelho elétrico do passageiro ao engatar a marcha ré para facilitar a manobra
- Programação de altura do ângulo de inclinação (ver manual)
- Instalação com conexão original SEM corte de fios
- Preserva a garantia de fábrica do sistema original

## Desmontagem do acabamento de porta

**PASSO 01:** Retire os parafusos da porta esquerda conforme ilustração:



## 2 anos de Garantia

A Tectronics garante este produto contra defeitos de fabricação desde que observadas as condições contidas neste manual, pelo prazo de 24 meses (sendo os 3 primeiros meses de garantia legal e mais 21 meses de garantia especial concedida pelo fabricante) contados a partir da data (de emissão da nota fiscal) de venda ao consumidor final sendo responsável pela sua manutenção ou substituição. A garantia não cobre danos causados por infiltração de líquidos, poeira, produtos químicos, acidentes com o veículo, manuseio por pessoas não habilitadas, instalação inadequada ou se for utilizado fora de suas especificações. A ocorrência de conserto ou troca do produto não prorrogam o prazo de garantia.

## TECTRONICS

Sistemas Eletrônicos Ltda.

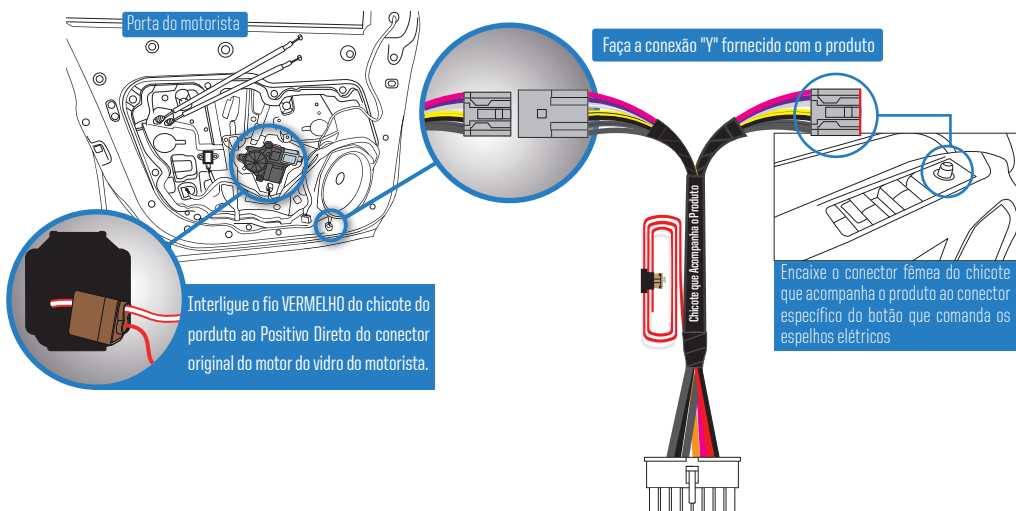
Rua Umarama, 384

Pinhais • Paraná • CEP 83.325-000

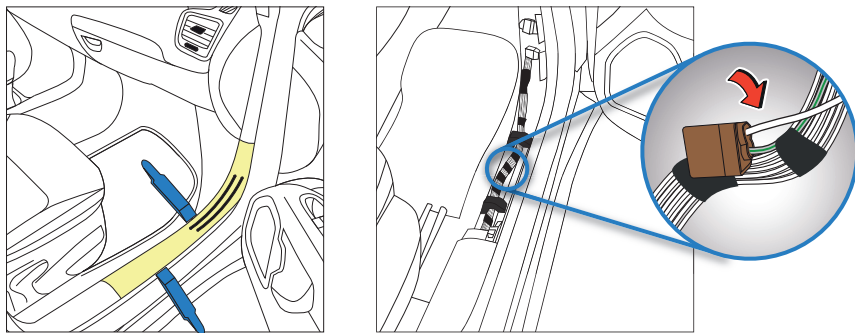
flexitron.com.br

## Instalação

**PASSO 02:** Dentro da porta do motorista, identifique o conector responsável pelo comando dos espelhos elétricos e localize a alimentação (positivo direto do motor) disponível no conector original do vidro do motorista.



**PASSO 03:** Desmonte o acabamento do rodapé da porta direita para ter acesso ao sinal da marcha ré.



No chicote original do veículo identifique o fio **BRANCO/VERDE** (sinal da marcha ré) e interligue o fio **BRANCO** do chicote que acompanha o produto.

### SELEÇÃO DO ÂNGULO DE INCLINAÇÃO DO TILT DOWN



O produto sai de fábrica com a **Opção 2 - Maior Inclinação**

O produto FTD JP-CP 1.0 possui DUAS opções para o ângulo de inclinação do tilt down (quantidade que o espelho desce ao engatar a marcha ré), para fazer a escolha siga o passo a passo.

#### OPÇÃO 01 - Menor inclinação

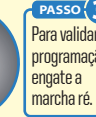
**PASSO 1**

Conecte o módulo ao chicote do produto.



**PASSO 2**

Dentro de 5 segundos ligue e desligue a ignição conforme ilustração.



**PASSO 3**

Para validar a programação engate a marcha ré.



Após iniciar o modo de programação você terá 15 segundos para executar a programação completa, caso contrário o processo deverá ser reiniciado.

#### OPÇÃO 02 - Maior inclinação (Programação de fábrica)

**PASSO 1**

Conecte o módulo ao chicote do produto.



**PASSO 2**

Dentro de 5 segundos ligue e desligue a ignição conforme ilustração.



**PASSO 3**

Para validar a programação engate a marcha ré.



Produto beneficiado pela Legislação de Informática.

rev 1.0



PRECISA DE  
SUPORTE?

CLARO: (41) 9 8855-7426  
TIM: (41) 9 9981-8585

VIVO: (41) 9 9239-8585  
FIXO: (41) 3059-1515

Atendimento de Segunda a Sexta das 8h00 às 18h00 |

Plantão aos Sábados das 9h00 às 13h00: CLARO (41) 9 8855-7426