

sistema para automação de
TRAVAS
ELÉTRICAS
FTK
TY-ET 11

TOYOTA ETIOS

• 2015 em diante •

Produto beneficiado pela Legislação de Informática.

AUTO LOCK por velocidade para travamento das portas.
Destrramento das portas ao desligar a ignição.
Rearme automático.

2 anos de Garantia

A Tectronics garante este produto contra defeitos de fabricação desde que observadas as condições contidas neste manual, pelo prazo de 24 meses (sendo os 3 primeiros meses de garantia legal e mais 21 meses de garantia especial concedida pelo fabricante) contados a partir da data (de emissão da nota fiscal) de venda ao consumidor final sendo responsável pela sua manutenção ou substituição. A garantia não cobre danos causados por infiltração de líquidos, poeira, produtos químicos, acidentes com o veículo, manuseio por pessoas não habilitadas, instalação inadequada ou se for utilizado fora de suas especificações. A ocorrência de conserto ou troca do produto não prorrogam o prazo de garantia.

rev 1.0

TECTRONICS

Sistemas Eletrônicos Ltda.

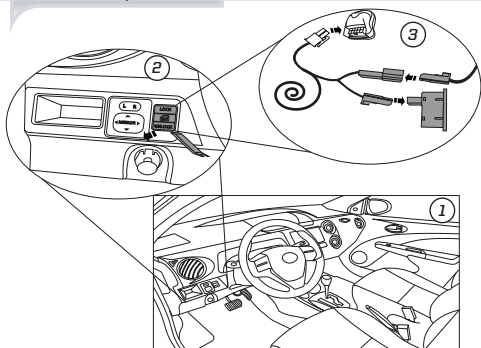
Rua Wanda dos Santos Mallmann, 1515

Pinhais • Paraná • CEP 83.323-123

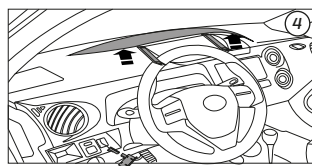
Suporte Técnico: (41) 3059-1512 ou

acesse flexitron.com.br para mais opções

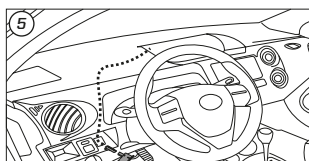
Instalação



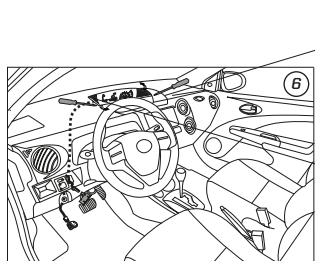
- 1 - Identifique o botão de comando das travas;
- 2 - Desencaixe o botão do acabamento do painel;
- 3 - Desconecte o conector fêmea do sistema original e conecte a conexão "V" fornecida com o FTK TY-ET 4.1 (Conector macho do sistema original com o fêmea do produto e vice-versa).



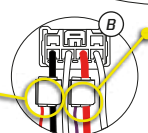
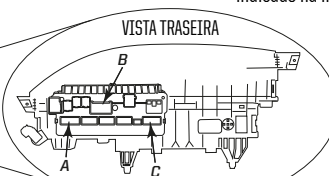
- 4 - Retire o acabamento do painel de instrumentos.



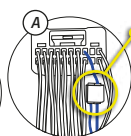
- 5 - Passe o chicote do produto conforme indicado na ilustração.



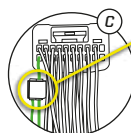
Interligue o fio VERMELHO do produto no fio PRETO do chicote original



Interligue o fio ROXO do produto no fio VERMELHO do chicote original

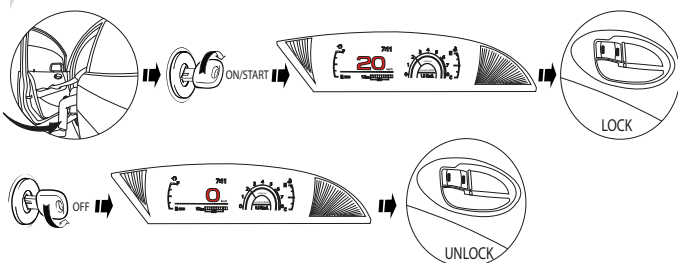


Interligue o fio AZUL do chicote no fio AZUL do chicote original



Interligue o fio VERDE do produto no fio VERDE do chicote original

Funcionamento



Caso alguma porta seja aberta/fechada com a ignição ligada (para descida de passageiro), as portas serão travadas novamente ao atingir a velocidade de 20 Km/h.