

FLEXITRON



sistema para automação de

AUTOMAÇÃO DE FARÓIS LUX HY-IX 1.0

HYUNDAI IX35

Características

- Acendimento automático dos faróis ao ligar a ignição
- Desligamento automático dos faróis ao desligar a ignição
- Mantém a originalidade da chave de luz.

Funcionamento

MODO NORMAL

Ao dar partida no veículo e após o início da carga da bateria, o produto acenderá automaticamente os faróis e lanternas. Caso as lanternas ou faróis sejam acionados através da chave de luz, o produto será desativado mantendo o funcionamento manual original até a próxima vez que o veículo seja desligado e religado.

2 anos de Garantia

A Tectronics garante este produto contra defeitos de fabricação desde que observadas as condições contidas neste manual, pelo prazo de 24 meses (sendo os 3 primeiros meses de garantia legal e mais 21 meses de garantia especial concedida pelo fabricante) contados a partir da data (de emissão da nota fiscal) de venda ao consumidor final sendo responsável pela sua manutenção ou substituição. A garantia não cobre danos causados por infiltração de líquidos, poeira, produtos químicos, acidentes com o veículo, manuseio por pessoas não habilitadas, instalação inadequada ou se for utilizado fora de suas especificações. A ocorrência de conserto ou troca do produto não prorroga o prazo de garantia.

TECTRONICS

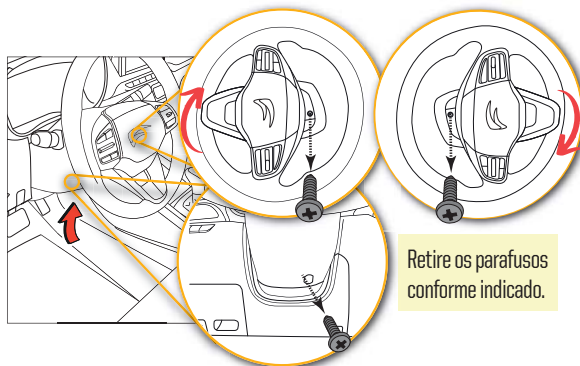
Sistemas Eletrônicos Ltda.

Rua Umarama, 384

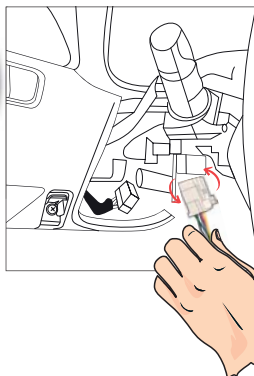
Pinhais - Paraná - CEP 83.325-000

flexitron.com.br

PASSO 01 Retire o acabamento do volante e efetue as conexões



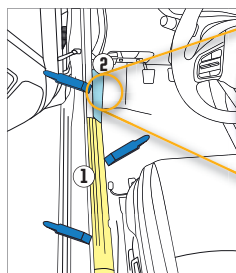
Retire os parafusos conforme indicado.



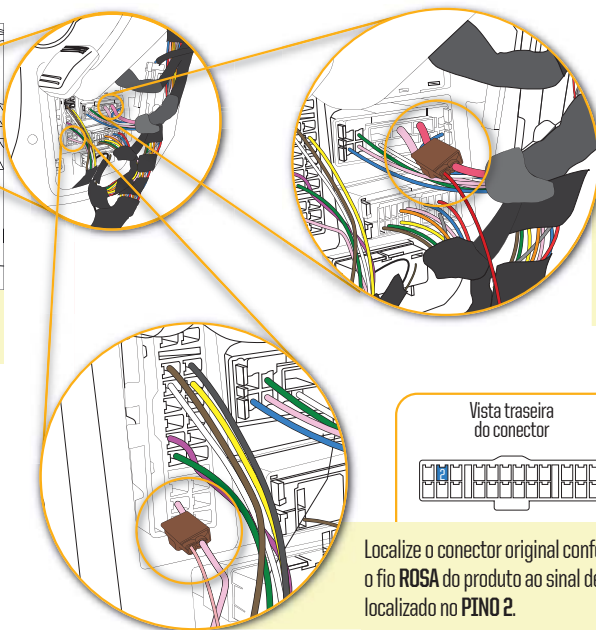
Desconecte o conector original na saída da chave de luz.

Plugue o conector fêmea do produto ao conector original da chave de luz e vice-versa.

PASSO 02 Retire a soleira da porta do motorista e efetue as conexões



Desmonte o acabamento conforme a ilustração



Vista traseira do conector



Localize o conector original conforme ilustração, e interligue o fio VERMELHO do produto ao positivo direito localizado no PINO 03.

Vista traseira do conector



Localize o conector original conforme ilustração, interligue o fio ROSA do produto ao sinal de ignição temporizada localizado no PINO 2.



PRECISA DE
SUPORTE?

CLARO: (41) 9 8855-7426

TIM: (41) 9 9981-8585

VIVO: (41) 9 9239-8585

FIXO: (41) 3059-1515

Atendimento de Segunda a Sexta das 8h00 às 18h00 |

Plantão aos Sábados das 9h00 às 13h00: CLARO (41) 9 8855-7426