

sistema para automação de
VIDROS ELÉTRICOS
SAFE TY-HL 4.3

TOYOTA HILUX Power Pack
(2021 em diante)

Características de Funcionamento

- Fechamento dos vidros via comando de alarme instalado;
- Abertura dos vidros via comando auxiliar de alarme instalado;
- Fechamento dos vidros via sinais de travamento e piscar luzes (seta) quando acionado o alarme original;
- Abertura dos vidros ao pressionar 3 vezes o comando destravar do controle remoto do alarme original (verifique compatibilidade);
- Um toque para abrir e fechar os vidros em todos os botões de comando;
- Proteção Antiesmagamento ativa em todos os movimentos de fechamento de vidros e a partir de todos os botões de comando;
- Tentativa automática de fechamento em caso de detecção de obstáculos;
- Disparo do alarme caso algum vidro permaneça aberto após comando via alarme;
- Programação automática das características de cada vidro sem a necessidade de uso de calços ou gabaritos através de comando externo

Acionamento • Controle remoto original



• Para fechamento dos vidros elétricos e rebatimento dos retrovisores pressione a tecla Lock  do controle remoto



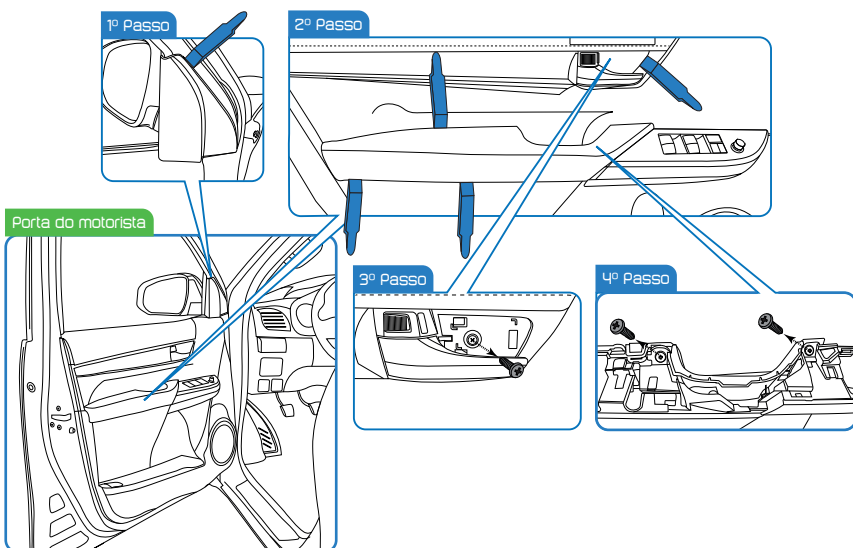
• Para abrir os vidros elétricos e os retrovisores pressione 3x a tecla Unlock  do controle remoto

A função Um Toque está ativa em todos os botões de comando dos vidros elétricos do veículo, tanto para abrir quanto para fechar e com a ignição ligada ou desligada. Para o correto funcionamento a programação da proteção Antiesmagamento dos vidros elétricos deve ter sido efetuada.

ATENÇÃO

Caso sejam realizados 10 movimentos parciais de abertura ou fechamento seguidos sem alcançar fim de curso inferior ou superior, o vidro abrirá automaticamente para reposicionamento obrigatório.

Retire o acabamento de porta



2 anos de Garantia

A Tectronics garante este produto contra defeitos de fabricação desde que observadas as condições contidas neste manual, pelo prazo de 24 meses (sendo os 3 primeiros meses de garantia legal e mais 21 meses de garantia especial concedida pelo fabricante) contados a partir da data (de emissão da nota fiscal) de venda ao consumidor final sendo responsável pela sua manutenção ou substituição. A garantia não cobre danos causados por infiltração de líquidos, poeira, produtos químicos, acidentes com o veículo, manuseio por pessoas não habilitadas, instalação inadequada ou se for utilizado fora de suas especificações. A ocorrência de conserto ou troca do produto não prorroga o prazo de garantia.

TECTRONICS

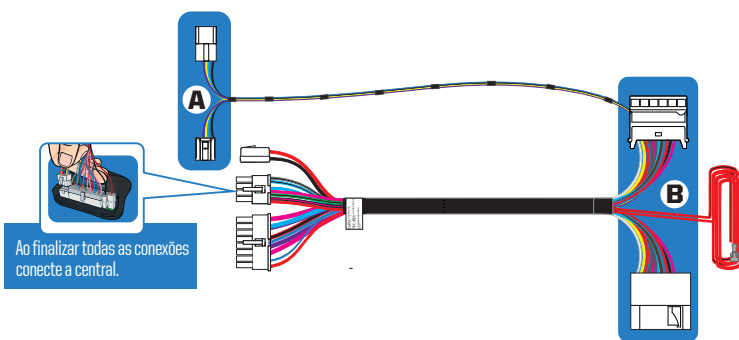
Sistemas Eletrônicos Ltda.

Rua Umurama, 384

Pinhais • Paraná • CEP 83.325-000

flexitron.com.br

Instalação

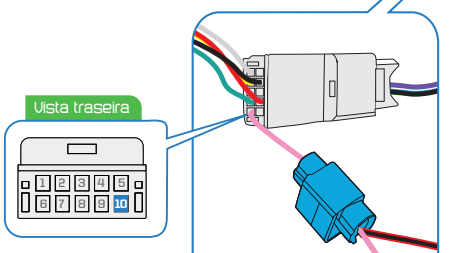
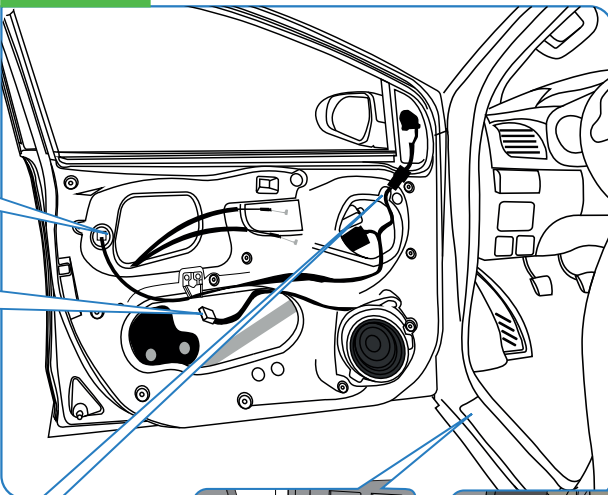


• Desconecte o sistema original fêmea da trava elétrica e conecte as duas partes ao sistema "Y" fornecido com o produto (Conector fêmea do chicote original com o macho do produto e vice-versa).



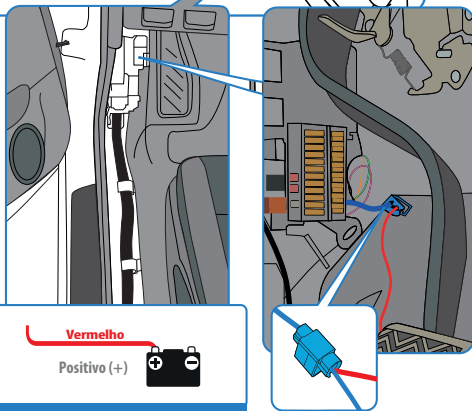
• Desconecte o sistema original fêmea do comando dos vidros elétricos e conecte as duas partes ao sistema "Y" fornecido com o produto (Conector fêmea do chicote original com o macho do produto e vice-versa).

Porta do motorista



Vista traseira

C Vermelho / Preto
Leitura de sinal de pisca/seta (+)
Após encontrar os conectores do retrovisor, identifique a posição 10 do conector, fio rosa (sinal de seta) e interligue-o ao fio VERMELHO/PRETO do produto.



D Vermelho
Positivo (+)
Após retirar o acabamento da soleira do pé de coluna do motorista, identifique o fio positivo e interligue-o ao fio VERMELHO do produto.

Para garantir o perfeito funcionamento da proteção antiembalamento, é necessário efetuar a programação do módulo para que ele conheça antecipadamente o comportamento normal de cada vidro elétrico e possa diferenciá-lo de uma situação de emergência. A programação será executada nos quatro vidros.

INICIANDO PROGRAMAÇÃO

1º Passo

Com todos os vidros fechados, dê partida no veículo (ligue o motor). O mesmo deve permanecer ligado até o final da programação.



2º Passo

Dentro dos primeiros 15 segundos em que a ignição foi ligada, inicie a programação. Mantenha "puxado" para cima (fechar vidro) o botão **dianteiro direito** até que o vidro dianteiro esquerdo movimente-se para baixo iniciando automaticamente a programação.



3º Passo

Quando todos os vidros ficarem totalmente abertos, a programação foi aceita e já é possível utilizar os vidros normalmente. Teste todos eles para certificar-se do correto funcionamento da proteção antiembalamento.

ATENÇÃO

- Durante a programação a central não aceitará comandos dos botões.
- A proteção antiembalamento é mantida mesmo que a bateria seja removida.
- Para interromper a programação desligue a ignição.

A proteção Antiembalamento estará ativa em todos os movimentos de fechamento de vidros: via alarme, via botões de comando. As funções de fechamento com um toque, fechamento via alarme e consequentemente a proteção Antiembalamento só serão disponibilizadas após efetuar a programação do produto.
Atende 100% a Resolução 468/13 do Contran.



PRECISA DE SUPORTE?

CLARO: (41) 9 8855-7426
TIM: (41) 9 9981-8585

VIVO: (41) 9 9239-8585
FIXO: (41) 3059-1515